

Phaser®
6280
A4
színes
lézernyomtató



Xerox Phaser® 6280
Színes lézernyomtató
Lenyűgöző színek.
Lenyűgöző ár.

xerox 

Phaser® 6280 színes lézernyomtató

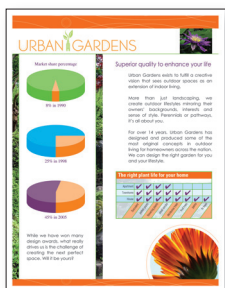
Kedvező árú színes lézernyomtató elfoglalt munkaközösségek számára.

Látványos színes nyomtatás, amely versenyképes dokumentumokat eredményez, valamint megbízható teljesítményt beépített hálózatkezeléssel, speciális színkezelési technológiával és páratlan minőséggel – mindezt meglepően alacsony áron.

Olyan teljesítmény, amely lépést tart az elfoglalt iroda tempójával.

A Phaser 6280 nyomtató bármilyen munkát képes kezelni, amire Önnek és csapatának csak szüksége lehet – mindezt gyors, színes nyomatokkal és speciális képességekkel.

- **Sebességre született.** Gyors, 25 oldal/perces színes és 30 oldal/perces fekete-fehér nyomtatás.
- **Az első oldal elkészítése gyors.** Akár 10 másodperc is lehet.
- **Könnyedén kezel bonyolult dokumentumokat,** köszönhetően a nyomtató 256 MB-os memóriájának és nagy teljesítményű 400 MHz-es processzorának.
- **Csoportmunkára kész.** Beépített hálózatkezeléssel, Windows-, Mac- és Linux-támogatással rendelkezik.
- **Rugalmas bővíthetőség.** Megállja a helyét a terhelésekben – opcionális merevlemez, memóriabővítést és akár 950 lapig terjedő kapacitást is lehetővé tesz.
- **Automatikus kétoldalas nyomtatás.** A Phaser 6280DN-konfigurációban érhető el.
- **Vállalati munkára felkészítve.** A támogatás olyan kezelőeszközöket is tartalmaz, mint például a CentreWare nyomtatáskezelő szoftver.



Fejezze ki magát színesen: ügyfeleit gyorsabban fogja megszerezni és hosszabb ideig fogja megtartani.

Alacsony költségű nyomtatás a vállalkozáshoz

Kiemelkedő színekben pompázó üzleti dokumentumok kivételesen alacsony áron, számos speciális színes nyomtatási eszközzel és takarékosági funkcióval.

- **Kiemelkedő.** 600x600x4 dpi fotóminőségű szín alacsony áron.
- **Pantone® Colour jóváhagyott egyszínű szimulációk és Xerox színkorrekciós technológia.** A Phaser 6280-as automatikusan a megfelelő színeket nyomtatja, vagy lehetővé teszi, hogy Ön végezze el a finomhangolást a speciális alkalmazásokhoz.
- **True Adobe® PostScript® 3™.** A lehető legfényesebb, legszínhibb és legpontosabb grafikát nyújtja.
- **Hozza ki a képhűséget és a részletgazdagságot.** A Xerox EA-HG festék a hagyományos festékekben levőnél kisebb, egyenletesebb eloszlású festékrészecskékből áll.
- **Válassza a „Fekete üzem” funkciót.** Ez lehetővé teszi a színes dokumentumok nyomtatását fekete-fehérben, ha a színes festékkazetták kiürültek.
- **Jobban kezelhető nyomtatási költségek.** A Phaser 6280 nyomon követi a kinyomtatott színes és fekete-fehér oldalak számát. Együttműködik külső szoftverekkel is a még részletesebb felhasználás-követés érdekében
- **Papírtakarékos funkció.** Automatikusan átugorja a dokumentumban levő üres oldalakat.

Minőségi mérnöki munka világszínvonalú Xerox szervizzel és támogatással

A Xerox precíziós kivitelezése és mérnöki munkája gondmentes, megbízható teljesítményt eredményez.

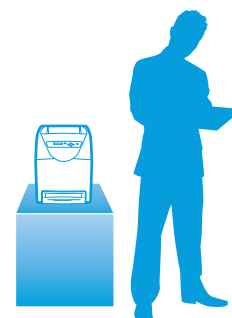
- **Jól megépített, időtálló konstrukció.** Masszív, 70 000 oldal/hónap terhelhetőség, amely még a legforgalmasabb munkacsoport igényeit is kielégíti.
- **Egy év helyszíni jótállás.** Az ágazat legjobb szerviz- és támogatási szolgáltatását nyújtja.
- **Halk működésre tervezett.** Az alacsony zajszint miatt egyszerűen illeszkedik az irodai környezetekbe.
- **Printing Scout™.** Nyomon követi a nyomtatási feladatokat és azonnali nyomtatási figyelmeztetéseket biztosít javítási javaslatokkal együtt.
- **Környezetkímélő.** A Phaser 6280 részt vesz a Xerox Green World Alliance programban. Szállíttassa ingyen a Xeroxhoz a használt festékkazettákat, és mi gondot viselünk az újrahasznosításukra.
- **Energy Star minősített.** Megtakarítás az irodai közműszámlákon.

Phaser® 6280: tények röviden

- Percenként akár 25 színes vagy 30 fekete-fehér oldal
- 600 x 600 x 4 dpi
- 400 MHz-es processzor
- 256 MB memória (1280 MB-ig bővíthető)
- 70 000 oldal/hónap terhelhetőség
- 400 lapos kapacitás (mely 950 lapra bővíthető)



Sz x Mé x Ma:
400 x 490 x 473 mm



1 A gyors, automatikus, kétoldalas nyomtatás a 6280DN konfiguráció alapkiépítéséhez tartozik.

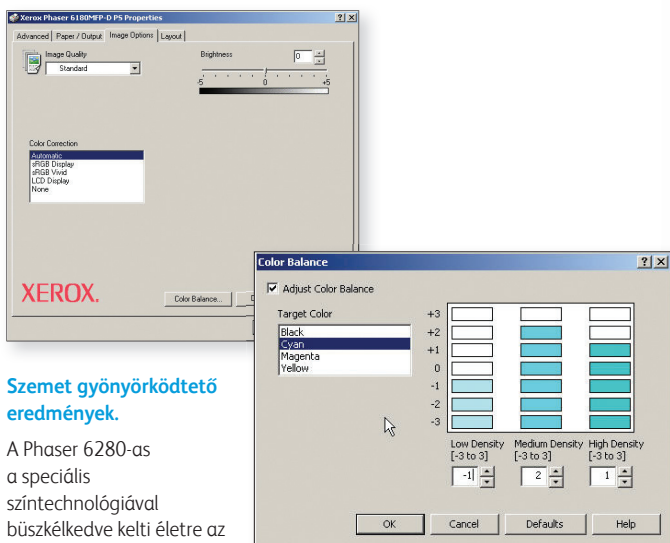
2 Az intuitív kezelőpanelen festékszint-kijelző is található, amelyen egy pillantással láthatók az aktuális festékszintek.

3 A 150 lapos többcélú tálca A6-tól A4-ig terjedő egyedi méreteket támogat.

4 A 250 lapos fő tálca akár 220 g/m²-es papírt is képes adagolni.

5 Egy további 550 lapos adagoló segítségével a teljes papírkapacitás 950 lapra növelhető – ez külön tálcaként, vagy az állványba beépítve kapható.

6 Az opcionális termelékenységnövelő készlet (40 GB-os merevlemez tartozik hozzá) további nyomtatási funkciókat tartalmaz. A biztonságos nyomtatás révén a bizalmas dokumentumok nyomtató felhasználók hitelesítését használhatnak.



Szemet gyönyörködtető eredmények.

A Phaser 6280-as a speciális színtechnológiával büszkélkedve kelti életre az üzleti dokumentumokat.



A Phaser® 6280 nyomtató konfigurációi

Phaser 6280N

- 10/100Base-T Ethernet és USB-csatlakoztatási lehetőség
- 256 MB memória (1280 MB-ra bővíthető)
- 150 lapos többcélú tálca és 250 lapos papírtálca összesen 400 oldalas kapacitással

Phaser 6280DN

Ezenkívül a 6280N konfigurációban:

- Automatikus kétoldalas nyomtatás

A termelékenység növelése

- Vezeték nélküli hálózati csatló
- További memória
- Termelékenységi készlet 40 GB-os merevlemezsel

További papirkezelés

- Automatikus kétoldalas nyomtatás (alap a 6280DN modellen)
- 550 lapos adagoló
- 550 lapos adagoló állvánnyal

Phaser® 6280

Színes lézernyomtató



	6280N	6280DN
Sebesség	Akár 25 oldal/perc színes vagy 30 oldal/perc fekete-fehér (A4)	
Terhelhetőség	Havi 70 000 oldal (max.)	
Papírkezelés	<p>Többcélú tálcá: 150 lap; egyedi méretek: 76,2 x 127 mm-től 216 x 356 mm-ig</p> <p>1. tálcá: 250 lap; egyedi méretek: 148 x 210 mm-től 216 x 356 mm-ig</p> <p>2. tálcá: 550 lap; egyedi méretek: 148 x 210 mm-től 216 x 356 mm-ig</p>	
Papírbejelenet	Alapkiépítésben	Opcionális
Papírkimenet	300 lap	
Automatikus kétoldalas nyomtatás	Opcionális	Alapkiépítésben
Nyomatás	<p>Első oldal elkészítési ideje: Csak 10 másodperc</p> <p>Felbontás (max.): Max. 600 x 600 x 4 dpi</p> <p>Processzor: 400 MHz</p> <p>Memória (alap / max.): 256 MB / 1280 MB</p> <p>Csatlakozási lehetőségek: USB 2.0, 10/100Base-TX Ethernet, opcionális vezeték nélküli hálózati csatló</p> <p>Oldalleíró nyelvek: PCL® 6, PCL® 5e, Adobe® PostScript® 3™, IPv6</p>	
Nyomatási funkciók	Alapkiépítésben	Opcionális
	<p>Több oldal egy lapra, oldalmérethez igazítás, fűzetnyomtatás, Üres oldalak átugrása, Fólia-eltávolító lapok, fekete üzem, fedőlapok/eltávolítók*, poszternyomtatás*, vízjelek*, rátétlapok*, kísérőlapok*, vázlat mód*</p> <p>A termelékenység-növelő készlettel (40 GB-os merevlemez tartozik hozzá) biztonságos/próba/személyes/mentett nyomtatás, összehordás a merevlemezre, nyomtatás a következővel, közvetlen PDF-nyomtatás, kibővített betűkészlet- és őrlejtárkezelés</p>	
Biztonság	IPSec, SNMPv3, IP-szűrés, HTTPS/SSL, 802.1x, biztonságos nyomtatás**, adminisztratív beállítások jelszavas védelemmel	
Garancia	Egy év, helyszíni	

* PCL illesztőprogram útján érhető el
** Opcionális memória vagy merevlemez szükséges

Eszközkezelés

Phaser telepítő, CentreWare® IS beágyazott webkiszolgáló, CentreWare Web, PrintingScout™, e-mailes figyelmeztetések

Nyomtató-illesztőprogramok

Windows® 2000/XP/Vista, Server 2003/2008, Xerox Global Print Driver, Xerox Mobile Express Driver, Mac OS® 10.3-as verzió vagy ennél frissebb, Linux: SUSE™, Red Hat®, TurboLinux 10 Desktop

Betűkészlet

136 PostScript®, 81 PCL® betűkészlet

Hordozók kezelése

Többfunkciós tálcá, 2. tálcá, 3. tálcá (opcionális): 65 – 220 g/m²
Hordozótípusok: Sima papír, fényes papír, boríték, címke, fólia, karton, levelezőlap, Kétoldalas nyomtatás: 65 – 163 g/m²

Színzabványok

PANTONE® Colour jóváhagyott egyszínű szimulációk, színkorrekció, ICC-profil, Colour Sync

Üzemeltetési környezet

Hőmérséklet: Tárolás: -20° és 40° C között
Üzemi: 10 – 32 °C
Nedvesség: 5% – 85%
Zajnyomásszint:
Nyomatás: 51,4 dB(A)
Készenlét: 30,1 dB(A)
Zajtjeljesítmény-szint:
Nyomatáskor: 6,33 B, készenlét: 4 B
Bemelegedési idő (alvó üzemmódból): 30 másodperc

Elektromos adatok

Tápfeszültség: 220–240 V
váltóáram, 50/60 Hz
Fogyasztás:
Készenlétben: 70 W,
Nyomatáskor: 450 W
Energiatakarékos üzemmódban: 4,3 W
ENERGY STAR® minősítésű

Méretek (Sz x Mé x Ma)

6280N: 400 x 490 x 473 mm
Tömeg: 24,5 kg
Csomag méretei (Sz x Mé x Ma)
560 x 650 x 600 mm
Súly: 29,7 kg
6280DN: 400 x 490 x 473 mm
Tömeg: 29,25 kg
opcionális 550 lapos 2. tálcá:
364 x 400 x 86 mm

Tanúsítványok

FCC 15. rész, B osztály, UL 60950-1/CSA 60950-1-03 tanúsítvány, a 2006/95/EEC és a 2004/108/EEC irányelv szerint alkalmazandó CE-jelölés, 508 ADA szakasz

A doboz tartalma

- Phaser 6280 nyomtató
- Nyomtatókazetta (2200 (CMY) oldal kapacitású¹, (3000 (K) oldal kapacitású¹)
- CD szoftverekkel és dokumentációval (Felhasználói kézikönyv, Gyors üzembe helyezési útmutató, regisztrálókártya, jótállási fűzet)
- Hálózati tápkábel

Kellékanyag-újrahasznosítási program

A Phaser 6280 fogyóeszközei a Xerox Green World Alliance ("Xerox Zöld Világ Szövetség") kellékanyag-újrahasznosítási programjának szellemében készültek. Bővebb tájékoztatásért, látogasson el a Green World Alliance weboldalára ezen a címen: www.xerox.com/gwa

Kellékek

Normál kapacitású nyomtatókazetta¹:

Fekete: 3000 szabványoldal	106R01391
Ciánkék: 2200 szabványoldal	106R01388
Magenta: 2200 szabványoldal	106R01389
Sárga: 2200 szabványoldal	106R01390

Nagy kapacitású nyomtatókazetta¹:

Fekete: 7000 szabványoldal	106R01403
Ciánkék: 5900 szabványoldal	106R01400
Magenta: 5900 szabványoldal	106R01401
Sárga: 5900 szabványoldal	106R01402

Opciók

550 lapos adagoló	097S03744
550 lapos állvány/adagoló	097S03833
512 MB Phaser memória	097S03635
Duplex egység (6280N)	097S03746

Vezeték nélküli hálózati csatló

- Európai hálózati adapter	097S03741
- Brit hálózati adapter	097S03742



Bővebb információért látogasson el a www.xerox.hu weboldalra.

© 2008 Xerox Corporation. Minden jog fenntartva. A jelen dokumentum tartalmát tilos a Xerox Corporation engedélye nélkül sokszorosítani. A XEROX®, CentreWare®, Phaser® név és a sphere of connectivity grafika a Xerox Corporation védjegye az Amerikai Egyesült Államokban és/vagy más országokban. Az Adobe® és a PostScript® 3™ név az Adobe Systems, Incorporated bejegyzett védjegye vagy védjegye. A PCL® név a Hewlett-Packard bejegyzett védjegye. Mint ENERGY STAR® partner, a Xerox Corporation meghatározása szerint ezek a termékek megfelelnek az ENERGY STAR energia-hatékonyági irányelveknek. Az Energy Star név és az Energy Star jel az Amerikai Egyesült Államokban bejegyzett védjegy. Minden más márkanév az illető gyártó tulajdonát képezi. Fenntartjuk az itt közölt információk előzetes értesítés nélküli változtatásának jogát. 9/08 628BR-01KA

