

Phaser®
6140
A4
színes
lézernyomtató



Xerox® Phaser® 6140
színes lézernyomtató
Üzletkész színek, ahogyan
a munkája diktálja



Phaser® 6140 színes lézernyomtató

Kivételes színes nyomtatás a ma üzleti világának. Szeretné élvezni a színek előnyeit, hogy kitűnjön dokumentumaival? Szüksége van egy praktikus, hatékony nyomtatóra, amely pont jó a feladatra? Belép a Xerox Phaser 6140 színes lézernyomtató, az egyszerű, termelékeny megoldás az Ön nyomtatási feladataira.



Lenyűgöző színek

A Phaser 6140 színes nyomtató dokumentumainak erőteljes, színekben gazdag megjelenést ad.

- **Kiemelkedő nyomtatási minőség.** Az akár 600x600x4 dpi nyomtatási felbontás élő színvisszaadásával lenyűgöző megjelenést biztosít.
- **Fejlett festéktechnológia.** A Xerox-exkluzív EA toner egyforma méretű és formájú festékrészecskéket használ, így egészen kiváló képrészletekre és vonaldefiniálásra képes, a szöveget pedig élesen és tisztán adja vissza.
- **Mindig a megfelelő színek.** Pantone® Colour jóváhagyott egyszínű szimulációk és Xerox színeskorrekciós technológia a konzisztens eredményekért.
- **True Adobe® PostScript® 3™.** Számíthat a legfényesebb, legvalószínűbb színekkel és kiváló grafikával elvégzett, egyöntetűen precíz nyomtatási feladatokra.

Készen áll, hogy segítsen

A Phaser 6140-et egyszerű színes lézernyomtatóként terveztük, mely egyéni felhasználókat és kisebb munkacsoportokat is támogat.

- **Nyomtasson, és mehet.** A Phaser 6140 színes nyomtató akár 18 lap/perc színes és 20 lap/perc fekete-fehér teljesítményével gyors működésre képes.
- **Őrizze meg bizalmas adatait.** IPSec, SNMPv3, IP szűrés, IPv6 és elérhető Biztonságos nyomtatás. Érzékeny dokumentumait a legújabb biztonsági fejlesztések védik meg a jogosulatlan felhasználóktól.
- **Teljes nyugalmat biztosít.** Robosztus és megbízható. A Phaser 6140 nyomtató hosszú menetre készült. De ha szükség van rá, az iparág egyik legjobb műszaki támogatása mindig a rendelkezésére áll, amit egy év helyszíni garanciával a Xerox képzett szervizes szakemberei biztosítanak.

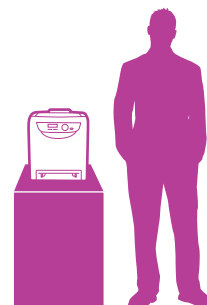
- **Nyomtató még több felhasználónak.** Csatlakoztatás után rögtön használható, köszönhetően a beépített hálózatkezelésnek és a kevert-felhasználói környezettel való zökkenőmentes kompatibilitásnak, legyen az PC, Macintosh vagy Linux.
- **Tér a növekedésre.** Egyszerű memóriabővítés az olyan további, időt megtakarító funkciókhoz, mint például a Mentett nyomtatás, mely segítségével a gyakran használt fájlok a készüléken tárolhatók a számítógép nélküli nyomtatáshoz. Plusz, a hosszabb megszakítatlan termeléshez egy második 250 lapos papírtálcával való bővítéssel 500 lapos kapacitást nyerhet.
- **Egyszerű felügyelet.** A Xerox CentreWare® IS alkalmazással a készülék távoli felügyelete a számítógépe böngészőprogramjával karnyújtásnyira kerül.
- **Segítség a hibaelhárításban.** PrintingScout® programunk már előzetesen riasztást küld az olyan problémákról, mint a megszakadt nyomtatás, és gyorstippeket biztosít a megoldásukhoz.

Phaser® 6140: tények röviden

- Percenként akár 18 színes vagy 20 fekete-fehér oldal
- 600 x 600 x 4 dpi
- Ideális választás 1–5 felhasználó számára
- 40 000 oldal/hónap terhelhetőség
- 256 MB memória (1280 MB-ig bővíthető)



Sz x Mé x Ma:
400 x 457 x 415 mm



Alacsony terhelés, kint és bent egyaránt

A Phaser 6140 nyomtató a megérkezéstől a selejtezésig segít megfelelni a ma környezetvédelmi kihívásainak.

- **Környezetkímélő.** A nyomtató és kellékanyagai okosan tervezett csomagolásának hála, a versenytárs lézernyomtatókkal összehasonlítva akár 80% -kal kevesebb hulladék keletkezik.
- **Nyomtasson többet, használjon kevesebbet.** Válassza a manuális kétoldalas nyomtatást, vagy fejlesszen tovább a kényelmes automatikus duplex nyomtatásra, papírt takarít meg, így költséget csökkent, és növeli a fenntarthatóságot. Emellett, a Több oldal nyomtatása egy lapra funkcióval további megtakarításokat érhet el.
- **Testhezálló megoldás.** A gép kis helyigénye könnyen integrálhatóvá teszi munkakörnyezetébe, legyen az íróasztala, vagy egy központi hely az irodában.
- **A csendes társ.** Olyan csendesen működik, hogy szinte észre sem lehet venni.
- **Energiatakarékos.** Csökkentse energiafogyasztását az intelligens alvó üzemmóddal. Beállíthatja, hogy a nyomtató automatikusan belépjen az energiatakarékos üzemmódba. Másik megoldásként a vezérlőpulton egy kényelmes gombnyomással az energiatakarékos üzemmód bármikor be- vagy kikapcsolható.
- **Pecses tanúsítvány.** A Phaser 6140 nyomtató megfelel az Energy Star szabványnak, az ágazat legszigorúbb, fenntarthatósággal kapcsolatos követelményeinek.
- **Problémamentes újrahaznosítás.** A Xerox Green World Alliance (Xerox zöld világ szövetség) újrahaznosítási program lehetővé teszi a használt festékkazettáknak a Xeroxhoz történő ingyenes eljuttatását, ahol mi majd újrahaznosítjuk azokat.



- 1 Az opcionális automatikus kétoldalas nyomtatással pénzt takaríthat meg, és profi hatású anyagot készíthet.
- 2 A 250 lap kapacitású tálca elegendő papírt biztosít az elfoglalt egyéni felhasználók és a kisebb munkacsoportok számára.
- 3 A 250 lap férőhelyű (opcionális) kiegészítő tálca a teljes kapacitást 500 oldal megszakítatlan nyomtatásra bővíti.

- 4 Az opcionális vezeték nélküli csatolóártya megadja a kábelmentes hálózati nyomtatás szabadságát.
- 5 Az intuitív kezelőpanelen festékszint-kijelző is található, amelyen egy pillantással láthatók az aktuális festékszintek.
- 6 Ugyanitt kényelmesen elérhető gomb teszi lehetővé a nyomtató felébresztését vagy energiatakarékos üzemmódba kapcsolását üresjárat esetén.



Kétoldalas



N-up
(több oldal
egy lapra)



EA festék



Alvó
üzemmód



Keves hulladék



ENERGY STAR

Phaser® 6140

Színes lézernyomtató



		Phaser 6140N
Sebesség		Akár 18 oldal/perc színes, 20 oldal/perc fekete-fehér nyomtatás
Terhelhetőség		Akár 40 000 oldal/hónap ¹
Papírkezelés		Nyílás kézi adagolóshoz: 1 lap; egyedi méretek: 76,2 x 127 mm-től 216 x 356 mm-ig
Papírbemenet	Alapkiépítésben	1. tálcá: 250 lap; egyedi méretek: 76,2 x 127 mm-től 216 x 356 mm-ig
	Opcionális	2. tálcá: 250 lap; egyedi méretek: 148 x 210 mm-től 216 x 356 mm-ig
Papírkimenet		150 lap nyomtatott oldallal lefelé
Automatikus kétoldalas nyomtatás		Opcionális
Nyomtatás		
Első oldal elkészítési ideje		13 másodperc színesben / 12 másodperc fekete-fehérben
Felbontás (max.)		Max. 600 x 600 x 4 dpi
Processzor		400 MHz
Memória (alap / max.)		256 MB / 1,280 MB
Csatlakozási lehetőségek		USB 2.0, 10/100Base-TX Ethernet, opcionális vezeték nélküli hálózati csatló
Oldalleíró nyelvek		Adobe® PostScript® 3™, PCL® 6 emuláció
Nyomtatási funkciók	Alapkiépítésben	N-up (több oldal egy lapra), lapmérethez igazítás, füzetnyomtatás, üres oldalak átugrása, fólia-elválasztólapok, fekete üzem, fedőlapok/elválasztók ² , poszternyomtatás ² , vízjel ² , rátélapok ² , kísérőlapok ² , vázlat mód ²
	Opcionális ³	Biztonságos nyomtatás, próbanyomtatás, személyes nyomtatás, mentett nyomtatás, RAM leválogatás
Biztonság		IPSec, SNMPv3, Biztonságos nyomtatás ³ , IP szűrés, IPv6
Garancia		Egy év, helyszíni

¹ Bármely hónapban várható maximális nyomtatási mennyiség. Várhatóan nem rendszeres terhelés.

² PCL illesztőprogram útján.

³ Legalább 512 MB RAM-ot igényel.

Gépfelügyelet

Phaser telepítő, CentreWare® IS beágyazott webkiszolgáló, CentreWare Web, PrintingScout®, e-mailes figyelmeztetések

Nyomtató-illesztőprogramok

Windows® 2000/XP/Vista, Server 2003/2008, Xerox Global Print Driver, Xerox Mobile Express Driver, Mac OS® 10.3-as verzió vagy ennél frissebb, Linux: SUSE™, Red Hat®, TurboLinux 10 Desktop

Betűkészletek

136 PostScript®; 81 PCL® betűkészlet

Hordozók kezelése

Manuális adagolónyílás és 1. tálcá: 65 – 220 g/m²; Hordozótípusok: Sima géppapír, fényes papír, boríték, címkék, kartonpapír, levelezőlap; 250 lapos adagoló (opcionális): 60 – 105 g/m²; Duplex egység (opcionális): 60 – 105 g/m²

Színstandardok

PANTONE® Colour jóváhagyott egyszínű szimulációk, színkorrekció, ICC-profil, ColourSync

Üzemeltetési környezet

Hőmérséklet: Tárolás: -20° és 40° C között; Üzemi: 10° és 32° C között; Páratartalom: 15 – 85 %; Zajnyomásszint: nyomtatás: 51,4 dB(A), készenlét: 30,1 dB(A); Zajteljesítmény-szint: nyomtatás: 6,33 B, készenlét: 4 B; Bemelegedési idő (alvó módból): 30 másodperc

Elektromos adatok

Tápfeszültség: 220-240 V~, 50/60 Hz; Fogyasztás: készenlétben: 50 W, nyomtatáskor: 280 W; Energiatakarékos üzemmódban: 8 W (alapértelmezett várakozási idő energiatakarékos üzemmódba kapcsoláshoz 30 perc), ENERGY STAR® minősítéssel rendelkezik

Méretek (Sz x Mé x Ma)

400 x 457 x 415 mm; Tömeg: 18,4 kg; Méretek becsomagolva (SzéxMéxMa): 572 x 542 x 590 mm; Tömeg: 23,5 kg; Opcionális 250 lapos lapadagoló: 400 x 457 x 108 mm; Tömeg: 4,2 kg

Tanúsítványok

FCC 15. rész, B osztály, UL 60950-1/CSA 60950-1-03 tanúsítvány, a 2006/95/EEC kisfeszültségű elektromos berendezésekre vonatkozó és a 2004/108/EEC EMC irányelv szerint alkalmazandó CE-jelölés, 508 ADA szakasz

A doboz tartalma

- Phaser 6140 nyomtató
- Induló festékkazetta (1000 (CMYK) nyomtatási kapacitás)
- CD szoftverekkel és dokumentációval (Felhasználói kézikönyv, Gyors üzembe helyezési útmutató, regisztrálókártya, jótállási füzet)
- Hálózati tápkábel

Kellékanyag-újrahasznosítási program

A Phaser 6140 fogyóeszközei a Xerox Green World Alliance (Xerox zöld világ szövetség) kellékanyag-újrahasznosítási programjának szellemében készültek. Bővebb tájékoztatásért, kérjük, látogasson el a Green World Alliance honlapjára: www.xerox.com/gwa

Kellékek

Nyomtatókazetták¹:

Ciánkék: 2000 szabvány oldal	106R01481
Magenta: 2000 szabvány oldal	106R01482
Sárga: 2000 szabvány oldal	106R01483
Fekete: 2600 szabvány oldal	106R01484

Opciók

250 oldalas papíradagoló	097S04070
512 MB memória	097S03635
Duplex egység	097S04069
Vezeték nélküli hálózati csatló	
– Európai szabvány szerinti hálózati adapter ²	097S03741
– Brit szabvány szerinti hálózati adapter	097S03742

¹ Átlagos szabványoldal. A névleges hozam megfelel az ISO/IEC 19798 szabványnak. A hozam a kép, a fedettség és a nyomtatási mód függvénye.

² Dániában és Svájcban nem érhető el



Bővebb információért látogasson el a www.xerox.hu webhelyre

© 2009 Xerox Corporation. Minden jog fenntartva. A jelen dokumentum tartalmát tilos a Xerox Corporation engedélye nélkül sokszorosítani. A XEROX®, CentreWare®, Phaser® név és a sphere of connectivity grafika a Xerox Corporation védjegye az Amerikai Egyesült Államokban és/vagy más országokban. Az Adobe® és a PostScript® 3™ név az Adobe Systems, Incorporated bejegyzett védjegye vagy védjegye. A PCL® név a Hewlett-Packard bejegyzett védjegye. Mint ENERGY STAR® partner, a Xerox Corporation meghatározása szerint ez a termék megfelel az ENERGY STAR energia-hatékonysági irányelveinek. Az Energy Star név és az Energy Star jel az Amerikai Egyesült Államokban bejegyzett védjegy. Minden más márkanev az illető gyártó tulajdonát képezi. Fenntartjuk az itt közölt információk előzetes értesítés nélküli változtatásának jogát. 10/09 614BR-01KA

