

Mélytanulási NVR DVA3221

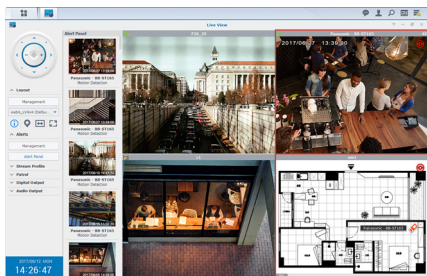


Mélytanulásra épülő videoelemzés

A Synology NVR DVA3221 egy helyszíni, 4 lemezhelyes, asztali kivitelű NVR megoldás, amely a Synology mélytanuláson alapuló algoritmusainak köszönhetően gyors, intelligens és pontos videomegfigyelési megoldást kínál. A push-értesítések beépített támogatásának köszönhetően a felhasználók könnyen értesülhetnek a lehetséges behatolókról, az automatikus videomegfigyelési rendszer pedig a kijelölt területre belépő emberek, járművek és ismeretlen tárgyak észlelésével támogatja a vagyontárgyak megóvását.

Főbb jellemzők

- **Arcfelismerés**
A különböző személyek kategóriákba rendezésével, majd valós idejű azonosításával javítja a nyomon követést, és fokozza a biztonságot.
- **Személy- és járműészlelés**
A tiltott területre belépő személyek és járművek észlelésével relevánsabb információkat kaphat az adott helyzetről.
- **Személyek számlálása**
A gyalogosforgalom megfigyelésével felmérheti a marketingtevékenységek hatékonyságát, valamint optimalizálja a bérleti díjakat.
- **Behatolás észlelése**
Határvonalakat állíthat be, amelyek átlépéséről automatikus értesítéseket kap.
- **Egyszerű és rugalmas integráció**
A több mint 7600 IP-kamera (H.264/H.265, 4K felbontás) támogatásával pillanatok alatt kialakíthatja a videomegfigyelési rendszert¹.
- **Különböző platformok támogatása**
A Windows®, a macOS®, az iOS™, az Android® és a böngészők támogatásának köszönhetően bármikor és bárhol hozzáférhet a rendszerhez.
- **Méretezhető tárhely**
Két DX517 bővítőegységgel további 10 lemezhelyre tehet szert².



Gondoskodjon vagyontárgyai védelméről!

A Surveillance Station intelligens megfigyelési és videofelügyeleti eszközöket kínál, amelyek segítenek megvédeni a vagyontárgyait és eszközeit.

Új generációs videomegfigyelési megoldás mélytanulási technológiával

- **Eseménymegfigyelés:** Ha importálja az adatbázisba a résztvevőket ábrázoló fényképeket, egyéni figyelőlistát hozhat létre, valamint szabályokat állíthat be arra vonatkozóan, hogy a rendszer értesítse a rendszergazdákat, amikor egy alkalmazott vagy egy VIP-ügyfél lép be az adott területre vagy távozik onnan.
- **Gyanús események nyomon követése:** Az ismeretlen személyekről fényképeket készíthet, amelyeket regisztrálhat, vagy manuálisan beküldhet az adatbázisba, ahol rákereshet az adott személyeket ábrázoló képekre, vagy kérheti, hogy a rendszer riassza, ha ismét lencsevégre kapja ugyanazt a személyt.
- **Eltakart arc észlelése:** Képes észlelni, hogy egy adott személy visel-e maszkot, és szükség esetén értesítést küld.
- **Rugalmas tárolás és kameracsatornák:** Két Synology DX517 bővítőegységgel további 10 lemezellyel bővíthető a tárhely. A 12 valós idejű videoelemzési feladat segítségével akár 32 IP-kamera-csatornát³ is telepíthet



Intelligensebb helyszíni biztonság

A Synology DVA és a Surveillance Station együttes erejével a videomegfigyelés valós idejű biztonsági megoldássá léphet elő, amely minden fontos eseményről azonnal értesíti Önt.

Gyakorlatban is használható információk előállítás

A DVA3221 beépített speciális, mélytanuláson alapú algoritmusai képesek hatékonyan kinyerni az üzleti intelligenciát és a biztonsági információkat a nagy mennyiségű strukturálatlan videoadatból. Ez jelentős mértékben csökkenti a munkaterhelést, ugyanakkor javítja a biztonsági szintet.

- **Arcfelismerés:** Azonnal, 97,04%-os pontossággal azonosítja a kulcsfontosságú személyeket az egyéni adatbázis alapján⁴.
- **Személy- és járműészlelés:** Értesíti a rendszergazdákat, ha ismeretlen személy vagy jármű lép be a meghatározott területre, például a parkolni tilos táblánál várakozik vagy az üzlet előtt időzik.
- **Személyek számlálása:** Kétirányú számlálók rögzítik az adott területre belépő és az onnan távozó személyek számát, ami segít a tulajdonosoknak az értékesítési és marketingtevékenységek hatékonyságának mérésében, valamint a bérleti díjak meghatározásában.
- **Behatolás észlelése:** Észleli, amikor egy személy vagy jármű belép a helyszínre, és riasztja a rendszergazdákat a potenciális behatolásról.



Megfigyelés akár utazás közben is

A DS cam segítségével megtekintheti a kamerák képeit, pillanatfelvételeket készíthet, és PTZ-műveletek segítségével nagyíthat, illetve módosíthatja a kamerák pozícióját. Ezenfelül a rögzített események között is böngészhet, és menet közben is fogadhatja az azonnali értesítéseket.

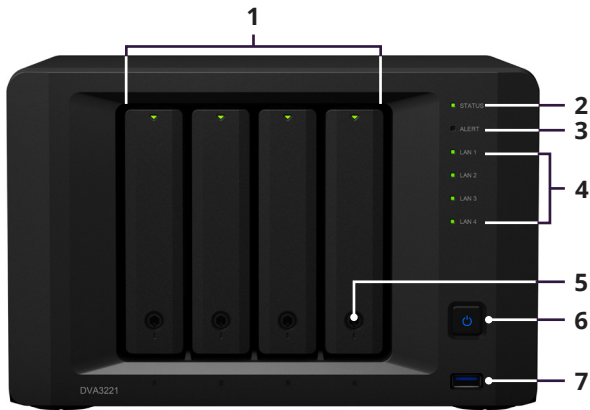
Nagy teljesítményű VMS platform

A Synology DSM rendszeren futó Synology **Surveillance Station** által támogatott DVA3221 a nagy teljesítményű videoelemzést robusztus adattárolási és adatkezelési megoldásokkal egyesíti.

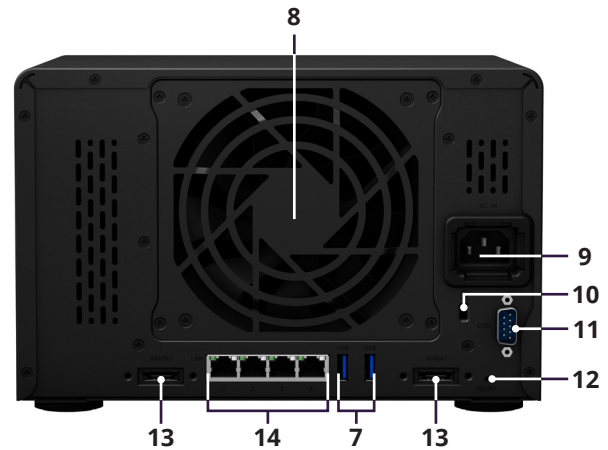
- **Teljes mértékben saját tulajdonban maradó adatok előfizetési díj nélkül:** A havi előfizetést igénylő, felhőalapú tárhellyel működő biztonsági kamerákkal ellentétben a DVA3221 privát módon és díjmentesen, magán az egységen tárolja a felvételeket.
- **Több mint 7600 kamerával kompatibilis:** Nem kell egy gyártó termékeihez ragaszkodnia. Az ONVIF-támogatást kínáló kamerák széles kínálatában garantáltan megtalálja az igényeinek megfelelő megoldást.
- **Távoli ellenőrzés és vezérlés:** Felügyeleti rendszeréhez bármikor és bárhonnan hozzáférhet egy böngészőn, az asztali kliensen vagy a DS cam mobilalkalmazáson keresztül.
- **Automatizálás és értesítések:** Egyéni műveleteket állíthat be, amelyek aktiválódnak az előre meghatározott események előfordulásakor, például megadhatja, hogy mozgás észlelésekor automatikusan elinduljon a pillanatfelvétel-készítés. Kérjen értesítést e-mailben, SMS-ben vagy push-értesítéseken keresztül, hogy időben reagálhasson.
- **Adatvédelem és CMS:** Átfogó adatvédelem és biztonsági mentési eszközök a helyszíni, távoli vagy felhőalapú biztonsági mentési célhelyekhez. Az opcionális N+M feladatátvitel segítségével egyszerűen beállíthatja és **kezelheti a több telephelyen végzett videomegfigyelést** végző rendszereket, így maximális rendelkezésre állást érhet el.⁵

Hardveráttekintés

Előlap



Hátlap



1	Meghajtótálca és állapotjelző	2	Állapotjelző	3	Riasztásjelző	4	LAN-jelző
5	Meghajtótálca zárja	6	Tápkapcsoló gomb és bekapcsolásjelző	7	USB 3.2 Gen 1-port	8	Rendszerventilátor
9	Tápcsatlakozó	10	Kensington biztonsági nyílás	11	Konzolport	12	Visszaállítás gomb
13	eSATA-port	14	1 GbE RJ-45-port				

Műszaki adatok

Hardver

CPU	Négymagos Intel® Atom C3538, 2,1 GHz
Hardveres titkosítómotor	Van (AES-NI)
GPU	NVIDIA® GeForce® GTX 1650 ⁶
Memória	8 GB DDR4 nem ECC SO-DIMM (2 db 4 GB-os; 2 db 16 GB-os ECC SO-DIMM segítségével 32 GB-ig bővíthető) ⁷
Kompatibilis meghajtótípusok	4 db 3,5"-es/2,5"-es SATA HDD/SSD (a csomag meghajtókat nem tartalmaz)
Működés közben cserélhető meghajtó	Igen
Külső port	<ul style="list-style-type: none"> • 3 db USB 3.2 Gen 1-port • 2 db eSATA-port • 1 db COM (a POS rendszerekhez való csatlakoztatáshoz)
Méret (Ma x Sz x Mé)	166 × 250 × 237 mm
Tömeg	4,92 kg
LAN-port	4 db 1 GbE RJ-45
Wake on LAN/WAN	Igen
Ütemezett be- és kikapcsolás	Igen
Rendszerventilátor	1 db (120 × 120 × 25 mm)
Váltakozó áramú bemeneti tápfeszültség	100–240 V AC
Tápfrekvencia	50/60 Hz, egyfázisú
Üzemi hőmérséklet	0 °C és 40 °C között (32 °F és 104 °F között)
Tárolási hőmérséklet	-20 °C és 60 °C között (-5 °F és 140 °F között)
Relatív páratartalom	5–95% RP
Maximális üzemeltetési magasság	5000 m (16 400 láb)

A DSM általános jellemzői

Hálózati protokollok	SMB, AFP, NFS, FTP, WebDAV, CalDAV, iSCSI, Telnet, SSH, SNMP, VPN (PPTP, OpenVPN™, L2TP)
Fájlrendszer	<ul style="list-style-type: none">Belső: Btrfs, ext4Külső: Btrfs, ext4, ext3, FAT, NTFS, HFS+, exFAT®
Támogatott RAID-típusok	Synology Hybrid RAID (SHR), Basic, JBOD, RAID 0, RAID 1, RAID 5, RAID 6, RAID 10
Tárhelykezelés	<ul style="list-style-type: none">Különálló kötet maximális mérete: 108 TBRendszer pillanatfelvételeinek maximális száma: 65 536°Belső kötetek maximális száma: 64
SSD-gyorsítótár	Olvadási-írási gyorsítótár támogatása
Fájlmegosztási képesség	<ul style="list-style-type: none">Helyi felhasználói fiókok maximális száma: 2048Helyi csoportok maximális száma: 256Megosztott mappák maximális száma: 512Egyidejű SMB/NFS/AFP/FTP-kapcsolatok maximális száma: 2000
Jogosultság	Windows hozzáférés-vezérlési lista (ACL), alkalmazási jogosultságok
Címtárszolgáltatás	Windows® AD-integráció: Tartományfelhasználók bejelentkezése SMB/NFS/AFP/FTP/File Station segítségével, LDAP-integráció
Biztonság	Tűzfal, titkosított megosztott mappák, SMB-titkosítás, FTP over SSL/TLS, SFTP, rsync over SSH, bejelentkezés automatikus blokkolása, Let's Encrypt támogatása, HTTPS (testre szabható titkosítócsomag)
Támogatott kliensek	Windows® 7 és újabb, macOS® 10.12 és újabb verziók
Támogatott böngészők	Chrome®
Kezelőfelület nyelve	English, Deutsch, Français, Italiano, Español, Dansk, Norsk, Svensk, Nederlands, Русский, Polski, Magyar, Português do Brasil, Português Europeu, Türkçe, Český, ไทย, 日本語, 한국어, 繁體中文, 简体中文

Surveillance Station

IP-kamerák maximális száma	<ul style="list-style-type: none">32 csatorna (max. 960 FPS 720p minőségben, H.264), legfeljebb 12 valós idejű Deep Video Analytics feladat¹⁰8 ingyenes kameralicencet tartalmaz, további kamerák felvételéhez további licenceket kell vásárolnia
Deep Video Analytics funkció	<ul style="list-style-type: none">ArcfelismerésSzemélyek számlálásaSzemély- és járműészlelésBehatolás észlelése
IP-kamerák támogatása	<ul style="list-style-type: none">Videokodek: MJPEG, MPEG-4, H.264, H.265 és MxPEG (a Deep Video Analytics-feladatok nem támogatják)Audiokodek: PCM, AAC, AMR, G.711 és G.726A kamera bitsebességének finombeállítása konstans és változó bitsebességű vezérlésselONVIF™ 2.6, Profile S tanúsítvánnyal, Profile G végponton tárolt felvételekhez
Valós idejű kép	<ul style="list-style-type: none">Pan Tilt Zoom (PTZ – pásztázás/döntés/nagyítás) vezérlés támogatása, konfigurálható PTZ-sebességA képernyőn megjelenő kameravezérlők között megtalálható a nagyítás, a fókusz, az írisz beállítása, az automatikus pásztázás és az objektum automatikus nyomkövetéseE-map és pillanatfelvétel, pillanatfelvétel-szerkesztő támogatása a pillanatfelvétel készítését követő azonnali szerkesztés érdekébenA videó minőségére, többek között a bitsebesség-vezérlésre, a képminőségre, a felbontásra és az FPS-re vonatkozó beállításokAz eszköz a joystick támogatása révén egyszerű navigációt tesz lehetővéA riasztás panel révén gyorsan megtekintheti a legutóbb kiváltott eseményeketTestre szabható elrendezés és szekvenciális kameranézetek támogatása
Felvétel	<ul style="list-style-type: none">Támogatott rögzítési módok: kézi, folyamatos, mozgásérzékelésen alapuló, I/O-riasztáson alapuló, műveleti szabályon alapuló, valamint egyediRögzítési formátumok: MP4Az egyedi felvételek készítése a feltételekhez kötött események, többek között mozgásérzékelés, hangérzékelés, manipulálás észlelése és riasztási bemenet kombinációjaként állítható beVégponton tárolt felvételek készítése egyes támogatott kamerákon az SD-kártyánKonfigurálható előfelvételi és utófelvételi idő
Visszajátszás	<ul style="list-style-type: none">Az Idővonal menüpontban személyre szabható elrendezéseket talál a lejátszási mód beállításáhozLejátszási vezérlők: szünet, leállítás, előző felvétel, következő felvétel, gyorsított lejátszás, lassított lejátszás, képkockáról képkockáratörténi lejátszás és digitális zoom be-/kikapcsolásaBeágyazott vízjel a felvételek sértetlenségének igazolásáraKépjavitás, beleértve a fényerőt, kontrasztot, telítettséget és élésséget (csak a webes kliens esetén)
Kezelés	<ul style="list-style-type: none">Különböző felhasználói jogosultságok létrehozása és kezeléseRögzített videók rotációja az archiválás napja vagy a tárolási méret szerintÉrtesítés az eseményekről SMS-ben, e-mailben vagy mobil eszközön keresztül a DS cam alkalmazás használatávalA felvételekről biztonsági mentés készíthető külső tárolóeszközre vagy távoli szerverreBeépített NTP-szerverTámogatott tunnel: MPEG-4, H264 via RTSP over TCP, UDP és HTTP

iOS/Android™ alkalmazások	Synology LiveCam, DS cam, DS file, DS finder
Videomegfigyelési asztali kliens támogatása	Windows® 7 és újabb, macOS® 10.12 és újabb verziók

Környezetvédelem és csomagolás

Környezetvédelem	Megfelel az RoHS-szabványnak
A csomag tartalma	<ul style="list-style-type: none"> • 1 db DVA3221 főegység • 1 db gyors telepítési útmutató • 1 db tartozékcsomag • 1 db tápkábel • 2 db RJ-45 LAN-kábel
Választható tartozékok	<ul style="list-style-type: none"> • 16 GB DDR4 ECC SO-DIMM (D4ECSO-2666-16G) • Synology DX517 bővítegegység • Megfigyelési eszközökre vonatkozó licenccsomag
Garancia	3 év ¹¹

*A típusok műszaki jellemzői előzetes értesítés nélkül módosulhatnak. A legújabb információkért keresse fel a www.synology.com oldalt.

1. A támogatott kamerákat megtalálja a [kompatibilitási listán](#).
2. Az DVA3221 legfeljebb két, külön megvásárolható Synology DX517 bővítegegységet támogat.
3. A DVA3221 egységhez 8 kameralicenc tartozik. Több kamera támogatásához [további licenck](#) szükségesek.
4. Az Amerikai Nemzeti Szabványügyi és Technológiai Hivatal (National Institute of Standards and Technology, NIST) arcfelismerési fejlesztőknek kidolgozott tesztjének (Face Recognition Vendor Test, FRVT) keretében, a WILD adatállomány használatával végrehajtott teszt.
5. A Deep Video Analytics és az arcfelismerési funkciók nem támogatottak a feladatátvételi szerverként üzemelő szervereken.
6. A kijelzőn való megjelenítés nem támogatott.
7. A DVA3221 előre telepített 8 GB-os DDR4 nem ECC SO-DIMM (2 db 4 GB-os) memóriával kerül forgalomba. Az opcionális ECC memóriamodulok telepítése előtt el kell távolítani a nem ECC memóriamodulokat.
8. Az exFAT Access a Csomagkezelési központban külön vásárolható meg.
9. A rendszer pillanatfelvételeibe a SAN Manager, a Snapshot Replication és a Virtual Machine Manager által készített pillanatfelvételek számítanak bele. A csomagok elérhetősége típusonként változik.
10. A DVA3221 termékek egyszerre 12 Deep Video Analytics feladat futtatását támogatják. A tényleges szám azonban az aktivált feladatok típusától és a használt kamerák felbontásától is függ. [További tudnivalók](#)
11. A jótállási idő kezdete a vásárlási nyugtán feltüntetett vásárlási dátum. [További tudnivalók](#) a korlátozott termékgaranciáról.

SYNOLOGY INC.

Copyright © 2021, Synology Inc. Minden jog fenntartva. A Synology és a Synology logó a Synology Inc. bejegyzett védjegyei. Az itt említett egyéb termék- és cégnevek az azokat birtokló vállalat védjegyei lehetnek. A Synology bármikor, előzetes értesítés nélkül módosíthatja a műszaki jellemzőket és a termék leírását.

DVA3221-2020-HUN-REV003