

PHILIPS

Borotvafejek

Shaver series 5000

MultiPrecision körkések

Illeszkedik az S5000 (S5xxx) termékre

Illeszk. az AquaTouch (S5xxx) termékre

Illeszkedik az S6000 (S6XXX) termékre



SH50/50



A készülék eredeti beállításainak visszaállítása

A legjobb eredmény érdekében 2 évente cserélje a borotvafejeket

A borotva két év alatt 9 millió szőrszálát vág le az arcról. Cserélje ki a borotvafejeket, hogy újra 100%-os teljesítményt kapjon. Kompatibilis a Series 5000, 6000 és az AquaTouch borotvával.

Kompatibilitás

- Cserefejek a Shaver Series 5000 és 6000 sorozatú borotvákhoz

Alapos és gyors borotválkozás

- A pengék felemelik a hosszú és rövid szőrszálakat a gyors borotválkozásért
- Super Lift & Cut Action: megemeli a szőrt, és azt a bőrhöz közel vágja el

Egyszerű használat

- Cserélje le a borotvafejet mindössze két lépésben
- Egyszerűen cserélhető borotvafejek
- A borotvafejek cseréjét követően állítsa vissza készülékének alapbeállításait
- A készülék eredeti beállításainak visszaállítása

Fénypontok

Kompatibilis az S5000 és S6000 termékekkel



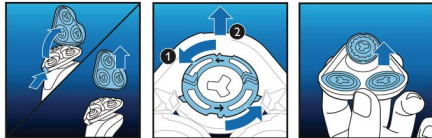
Az SH50 cserefejek kompatibilisek a Shaver Series 5000 (S5xxx), Shaver Series 6000 (S6xxx) és PowerTouch (PT8xx) termékekkel.

Csere-émlékeztető



A legújabb Philips borotvák rendelkeznek egy beépített csere-émlékeztetővel, amelyet a borotvaegység szimbóluma jelöl. Ez a szimbólum világítani kezd, ezzel jelezve, hogy cserélni kell a borotvafejeket.

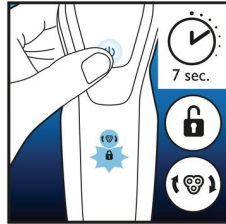
Egyszerű csere



1. Nyissa ki a borotvát a „kioldás” gomb megnyomásával; 2. Az óramutató járásával ellentétes irányba forgatva távolítsa el a

rögzítőgyűrűket; 3. Vegye ki a régi borotvafejeket és óvatosan illessze be a cseréket; ellenőrizze, hogy a fejek pontosan illeszkednek-e; 4. Helyezze vissza a rögzítőgyűrűket az óramutató járásával megegyező irányba elfordítva azokat; 5. Ha megfelelően zárja be a borotvafejet, akkor hallja, ahogyan a helyére pattan.

A borotva alapbeállításainak visszaállítása



A borotvafejek cseréjét követően a be-/kikapcsoló gomb több mint 7 másodpercig tartó nyomva tartásával visszaállíthatja alaphelyzetbe a csereémlékeztetőt. Ellenkező esetben a csereémlékeztető 9 egymást követő borotválkozás után automatikusan kikapcsol.

A készülék eredeti beállításainak visszaállítása



A 100%-os teljesítmény fenntartása érdekében kétfévente cserélje a borotvafejeket.

MultiPrecision körkések



Borotválkozzon gyorsan és alaposan. MultiPrecision körkések felemelnek és elvágnak minden szőrszálát és megmaradt borostát – mindössze néhány húzással.

Super Lift&Cut Action



Borotválkozzon alaposabban a kettős pengéjű Super Lift & Cut Action megoldásnak köszönhetően. Az első penge minden egyes szőrszálát megemeli, a második penge pedig kényelmesen, szorosan a bőr mentén vágja el azokat, így igazán sima lesz az eredmény.

Műszaki adatok

Borotvafejek

A következő terméktípushoz: Shaver series 5000 (S5xxx), AquaTouch (S5xxx), PowerTouch (PT8xx, PT7xx), AquaTouch (AT8xx, AT7xx), Shaver Series 6000 (S6xxx)

Borotvafejek csomagolásonként: 3

Tisztítás

Használat: Használja a HQ110 tisztító spray-t

