

# PHILIPS

## Hajszárító

### 5000 Series

2300 W

ThermoShield technológia

Ásványos-ionos és 2x ionos ápolás\*

3 hőfok- és 2 sebességbeállítás



BHD530/00



## Gyors szárítás, hőkárosodás nélkül\*\*

### ThermoShield technológiával

A ThermoShield technológia a hajszárítóból áramló levegő hőmérsékletét aktív szabályozással optimális szintre módosítja, így tökéletes védelmet nyújt a hőkárosodással szemben.

#### Gyönyörűen formázott haj

- Precíz szabályozás 6 hő- és sebességfokozattal
- Vékony fúvócső a végső simításokhoz és pontos formázáshoz

#### Ápolás és védelem

- A nagy teljesítményű motor akár 110 km/h-s levegőkifúvási sebességet is képes létrehozni\*\*\*\*
- Csökkenti az UV-károsodást\*\*\*\*\* , a simább hajért
- 2x ionos ápolás\* a fényes, sima hajért

#### Erőteljes szárítás

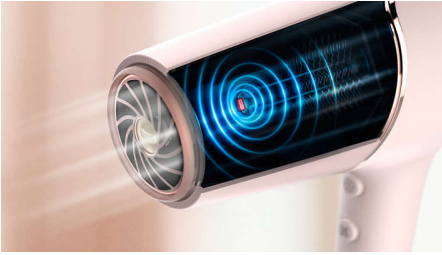
- 20%-kal\*\*\* gyorsabb szárítás erőteljes, 2300 W-os légáramlással
- Hideglevegő-beállítás az utolsó simításokhoz

#### ThermoShield technológia

- ThermoShield technológia a maximális hővédelem érdekében

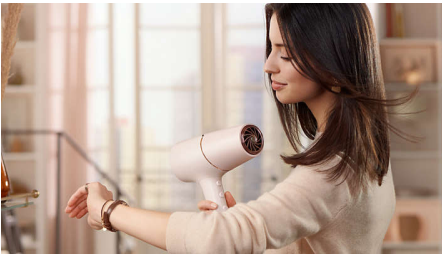
# Fénypontok

## ThermoShield technológia



A túlmelegedés-érzékelő aktívan optimalizálja és szabályozza a levegő hőmérsékletét, így megóvjaa haját a túlmelegedés okozta károsodástól\*\*. Élvezze a stresszmentes szárítás élményét a ThermoShield technológia segítségével.

## 20%-kal\*\*\* gyorsabb szárítás



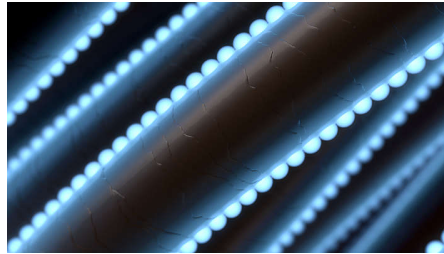
A 2300 W-os, erőteljesebb légáramlás 20%-kal\*\* gyorsabb szárítást tesz lehetővé, miközben a haját is védi.

## 110 km/h-s levegőkifúvási sebesség\*\*\*\*



A hajszárító csúcsmínőségű motorját a professzionális piac számára fejlesztették ki. Akár 110 km/h\*\*\*\* levegőkifúvási sebességet is képes létrehozni a gyors szárítás és a lenyűgöző formázás érdekében.

## Ásványos-ionos ápolás\*



Az ásványi ionok csökkentik az UV-sugarak által okozott felületi károsodást\*\*\*\*, így haja simább és rugalmasabb lesz.

## 2x ionos ápolás\*



Ez a nagy teljesítményű ionos rendszer szárításonként akár 40 millió iont állít elő, ami fokozza a haj ragyogását. Ennek eredményeként a haj fényes és könnyen kifésülhető lesz.

## 6 hőfok és sebesség beállítása



Könnyedén kiválaszthatja a hajának és stílusának leginkább megfelelő hő- és sebességkombinációt. A hat különböző fokozattal pontosan szabályozható a személyre szabott formázás.

## Hideglevegő-beállítás



A hideglevegő-beállítás hideg levegőt biztosít a haj formázásához és rögzítéséhez.

## 11 mm-es hajformázó fúvócső



A vékony fúvócső lehetővé teszi a levegő precíz irányítását a végső simításokhoz és a pontos formázáshoz.

# Műszaki adatok

## Műszaki adatok

Kábel hossza: 1,8 m  
Feszültség: 220–240 V  
Teljesítmény: 2300 W  
Motor: egyenáram  
Szín / felület: Gyöngyház barack

## Jellemzők

Tárolókampó  
Hőfok-/sebességbeállítások: 6  
Hideglevegő-fokozat

## Tartozékok

Fúvófej: 11 mm  
Dúsító diffúzor

## Szerviz

2 éves, világszerte érvényes garancia

## Ápoló technológiák

Ionos technológia: Kétszer több ion\*  
ThermoShield technológia  
Ásványos-ionos ápolás\*

