



Philips Sonicare 3100  
series  
Szónikus elektromos  
fogkefe

#### Szónikus technológia

Nyomásérzékelő  
QuadPacer vezető és SmarTimer  
időzítő  
Vékony, ergonomikus kialakítás



HX3673/11

Búcsút inthet a kézi fogkefének. Itt a szónikus technológia.

### Akár 3-szor hatékonyabb lepedékeltávolítás

A szónikus technológia és a kefefej gyengéden és akár 3-szor\* hatékonyabban távolítja el a lepedéket, mint egy kézi fogkefe.

#### Az Ön igényeihez tervezve

- Kevesebb műanyag-felhasználás, több újrahasznosítás
- 14 napos akkumulátor-élettartam
- Mindig tudni fogja, mikor cserélje ki a fogkefefejet
- Egyszerűbbé teszi az utazást

#### Optimize your brushing

- Optimalizálja fogmosását a SmarTimer időzítő és a QuadPacer vezető segítségével

#### Easy transition to Sonicare

- Bevezető program az átállás megkönnyítésére

#### Protects your gums

- A beépített nyomásérzékelő védi a fogakat és az ínyt

#### Provides superior clean

- A kézi fogkefékhez képest akár háromszor hatékonyabb lepedékeltávolítás\*
- Egyedülálló technológiánk erőteljes, mégis gyengéd tisztítást biztosít

**PHILIPS**  
**sonicare**

## Szónikus elektromos fogkefe

Szónikus technológia Nyomásérzékelő, QuadPacer vezető és SmarTimer időzítő, Vékony, ergonomikus kialakítás

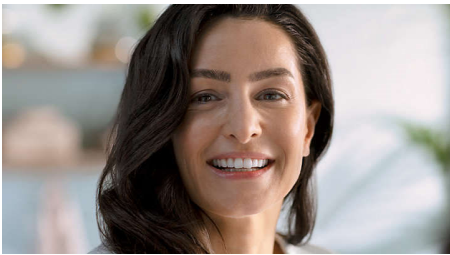
# Fénypontok

### Fejlett szónikus technológia



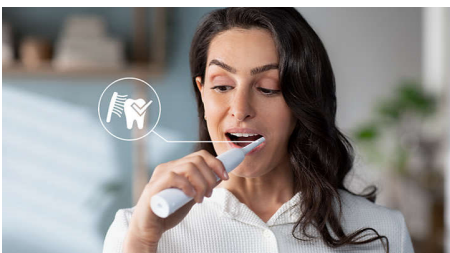
A frissítő élmény érdekében a sörték erőteljes rezgései mikrobuborékokat juttatnak mélyen a fogak közé és eloszlatják a fogíny mentén. A 2 perces fogmosás hatása két hónapos hagyományos fogmosással ér fel.\*\* A percenkénti 31 000 tisztítómozdulat gyengéden tisztítja a fogakat, fellazítja és eltávolítja a lepedéket a kivételesen alapos mindennapi tisztításhoz.

### 3x jobban eltávolítja a lepedéket\*



A fejlett szónikus technológiával rendelkező Sonicare elektromos fogkefe klinikailag igazoltan akár 3-szor hatékonyabban\* távolítja el a lepedéket, mint egy kézi fogkefe. Eltávolítja a lepedéket a fogakról és az íny mentén, miközben védi az ínyt.

### Védi az ínyt



A beépített nyomásérzékelő automatikusan érzékeli a felhasználó által kifejtett nyomást, figyelmeztet, és automatikusan csökkenti a fogkefe rezgését, hogy megóvja fogínyét. A fogkefe pulzáló hangot ad emlékeztetőül, hogy

enyhítse a nyomást. 10 ember közül 7 találta úgy, hogy ez a funkció segített nekik a hatékonyabb fogmosásban.

### SmarTimer és QuadPacer



A 2 perces SmarTimer időzítő és a 30 másodperces Quadpacer vezető segít a javasolt ideig tartó fogmosásban a száj minden területén a tökéletes tisztítás érdekében.

### BrushSync csere-emlékeztető



Idővel minden kefefej elkopik, ezért rendszeresen ellenőrizze a kefefej állapotát, és azt, hogy megfelelően tisztít-e. BrushSync technológiánk nyomon követi, hogy mennyi ideje használja a kefefejet, és hogy milyen keményen súrolt azzal. A markolaton található BrushSync csereemlékeztető és egy rövid sípolás jelzi, hogy ideje kicserélni a fejet.

### Bevezető program



Bevezető programunk segítségével új fogkefeje első 14 használata során lehetősége van fokozatosan és gyengéd lépésekben növelni a fogkefe tisztítóerejét.

HX3673/11

### Hosszú akkumulátor-élettartam



Az akkumulátor élettartama akár 14 napig is kitart, így töltés nélkül is hosszú ideig használhatja.

### Vékony utazótok



A prémium utazótokban higiénikusan tárolhatja a fogkefejét, a kompakt USB töltőalap pedig folyamatos feltöltöttséget biztosít. Egyetlen feltöltéssel két héten keresztül élvezheti a rendszeres használatot, azonban a töltő hosszabb utazásokat is lehetővé tesz.

### Viszlát adapter. Helló USB.



A hálózati adapterek kicsinek tűnhetnek, de együttesen a műanyag részek óriási hatást gyakorolnak a környezetre. Csupán azzal, hogy a Philips Sonicare 1000–4000 sorozatú készülékeknél USB-töltőre váltunk, évente akár 189 210 kg-mal kevesebb műanyagot használhatunk fel. Ez azért nem semmi, igaz?

# Műszaki adatok

## Tápellátás

- Feszültség: DC5V

## Műszaki adatok

- Működési idő (Telitől üresig): 14 nap\*\*\*\*
- Akkumulátor: Újratölthető
- Akkumulátor típusa: Lítium-ionos

## Consumer Trade Item

- Height: 22
- Width: 13.9
- Length: 6.3
- Net Weight: 0.263
- Gross Weight: 0.362
- GTIN: 08710103985655
- Country of origin: CN
- Harmonized system code: 85098000

## Külső karton

- Height: 23.3
- Width: 14.7
- Length: 19.8
- Net Weight: 0.789
- Gross Weight: 1.202
- GTIN: 18710103985652

## Formatervezés és kidolgozás

- Szín: Cukorrózsaszín

## Szervíz

- Jótállás: 2 év korlátozott garancia

## Egyszerű használat

- Fogkefefej rendszer: Könnyen rápatintható kefefejek
- Markolat: Vékony, ergonomikus kialakítás
- Töltöttségjelző: A jelzőfény jelzi az akkumulátor töltöttségi állapotát
- BrushSync csere-émlékeztető: Csere-émlékeztető, Mindig tudni fogja, mikor, cserélje ki a kefefejeket, Az emlékeztető ikon világítani kezd, így mindig a legjobb eredményt nyújthatja

## Tartozékok

- Utazótok: 1
- Töltő: 1
- Markolat: 1 db 3100-as sorozat
- Fogkefefej: 1 C2 optimális lepedék elleni védelem

## Fogmosási teljesítmény

- Sebesség: Akár 31 000 tisztítómozdulat/perc
- Teljesítmény: Akár ötször több lepedéket távolít el\*
- Időzítő: Quadpacer vezető és SmarTimer időzítő
- Nyomás visszajelzés: A markolat rezgésével figyelmezteti a használat

## Módok

- Clean: A kivételes mindennapos tisztaságért

## Intelligens érzékelőtechnológia

- BrushSync csere-émlékeztető: Mindig tudni fogja, mikor, cserélje ki a kefefejeket
- Nyomásérzékelő: Túl erős fogmosás esetén figyelmeztet



Kiadás dátuma  
2022-06-07

Verzió: 8.7.1

EAN: 08 71010 39856 55

© 2022 Koninklijke Philips N.V.  
Minden jog fenntartva.

A műszaki adatok előzetes figyelmeztetés nélkül változhatnak. Minden védjegy a Koninklijke Philips N.V. céget, vagy az illető jogtulajdonost illeti

[www.philips.com](http://www.philips.com)

\* a kézi fogkefékhez képest, az egészségesebb fogakért és inyéért  
\* Az egyedi eredmények eltérőek lehetnek  
\* \* Iktatott adatok  
\* \*\*\*\* naponta kétszeri, kétperces fogmosást alapul véve, standard üzemmódban