

# PHILIPS



IPL szőrtelenítő készülék  
SenseIQ technológiával

Lumea IPL 9900 Series

SmartSkin érzékelő

3 intelligens tartozék: test, arc,  
precíziós tartozék

Exkluzív AI-alapú  
alkalmazásfunkciók

Vezetékes és vezeték nélküli  
használat



BRI973/00

## A legintelligensebb IPL készülékünk exkluzív SkinAI funkciókkal

Élvezze a 12 hónapig tartó szőrmentes, sima bőrt\*

Fedezze fel az eddigi legintelligensebb IPL megoldásunkat a hosszan tartó sima bőrért. A leggyorsabb vezeték nélküli, SenseIQ technológiát alkalmazó Lumea IPL készülékünk most exkluzív SkinAI funkciókkal rendelkezik a Lumea IPL alkalmazásban, hogy elemezze bőrét, és nyomon kövesse fejlődését.

### **Kíméletes és hatékony a hosszan tartó, sima bőrért**

- Gyors eredmény a mindössze 2 hetente végzett kezelésekkal
- Az egyetlen vezeték nélküli Lumea készülék
- Bőrgyógyászokkal együtt fejlesztették ki az egyszerű és eredményes használatért

### **Teljes körű megoldás az arc és a test számára**

- Teljes körű megoldás az arc és a test számára 3 intelligens tartozékkal
- A legtöbb bőrtónushoz és szőrszínhez alkalmas

### **Személyre szabott IPL szőrtelenítő kezelés**

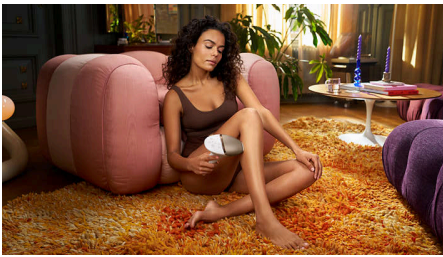
- SenseIQ technológia a gyengédség és kényelem érdekében
- Intelligens bőrelemzés a SkinAI segítségével

## Lumea IPL 9900 Series

IPL szőrtelenítő készülék SenseIQ technológiával

# Fénypontok

### Havi 2 kezelés szükséges a gyors eredményhez



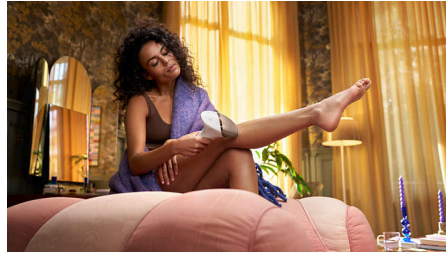
Az első 4 kezeléshez használja a készüléket kéthetente, hogy biztosítsa az összes szőrszál kezelését. Majd havonta egyszer végezzen utókezelést az eredmény fenntartásához. Ennyi az egész.

### SenseIQ technológia



A Lumea 9900 sorozat öt könnyen állítható fénybeállítással rendelkezik. SmartSkin érzékelőnk felismeri a bőrtónusát, és segít megtalálni a legkényelmesebb beállítást. Az intelligens tartozékok pedig az egyes testtájakhoz igazítják a kezelést.

### Igényt szerint vezeték nélkül használható



Az extra kényelem érdekében a Lumea 9900-as sorozat az egyetlen vezeték nélküli funkcióval rendelkező IPL készülékünk, amely még könnyebbé teszi, hogy bárhová precízen elérjen, és bárhol használhassa.

### 3 intelligens tartozék



A speciális tervezésű tartozékok tökéletesen illeszkednek teste vonalaihoz, és minden testrész esetén megtalálják a leghatékonyabb programokat, amikor csatlakoztatva vannak. Arc: Lapos kialakítás és egy kis méretű, UV-szűrővel rendelkező ablak. Test: Befelé ívelt kialakítás nagy ablakkal. Precíziós tartozék: Kifelé ívelt kialakítás a nehezen elérhető területek kezeléséhez.

### Bőrgyógyászokkal kifejlesztve

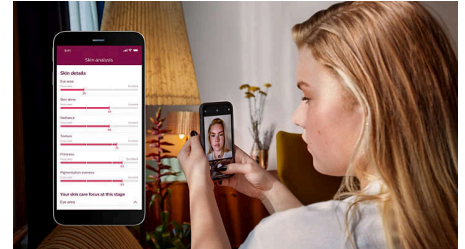


Az egészségügyi technológiák terén vezető szerepet betöltő Philips a Lumea IPL készüléket bőrgyógyászok bevonásával fejlesztette ki, hogy

BRI973/00

Ön egyszerűen és eredményesen alkalmazhassa otthona biztonságában. A professzionális szépségszalonokban használt technológián alapuló Lumea IPL kíméletes kezelést biztosít, még az érzékeny területeken is.

### Exkluzív SkinAI-funkciók



Az ingyenes oktatóalkalmazásunk lépésekre bontott útmutatást biztosít a bőrelemzést végző és a szőrmennyiség-csökkenés folyamatot nyomon követő exkluzív SkinAI technológiával kapcsolatban.

### A legtöbb bőr- és szőrtípushoz



Az IPL-nek kontrasztra van szüksége a szőrszín és a bőrszín pigmentje között, ezért működik a természetesen sötét szőke, barna és fekete szőrön, valamint a világos és a sötétbarna (I-V) közötti bőrtónusokon.

## Lumea IPL 9900 Series

IPL szőrtelenítő készülék SenseIQ technológiával

BRI973/00

# Műszaki adatok

### Műszaki adatok – tartozékok

**Tartozék a test kezeléséhez:** Forma: domborúan ívelt, Ablakméret: 4,1 cm<sup>2</sup>, Testhez szabott kezelés: lábak, karok és has

**Tartozék az arc kezeléséhez:** Forma: lapos, Ablakméret: 2 cm<sup>2</sup>-es, extra szűrő, Archoz szabott kezelés: felső ajak, áll és állkapocsvonal

### Precíziós tartozék az érzékeny területekhez:

Forma: homorúan ívelt, Ablakméret: 3 cm<sup>2</sup>, Személyre szabott kezelés a bikinivonalhoz és hónaljhoz

### Biztonság és állítható beállítások

**Beépített UV-szűrő:** Védelmet nyújt a bőr számára az UV-sugaraktól

**5 fényenergia-beállítás:** Bőrtípushoz állítható

**Beépített biztonsági rendszer:** Megakadályozza a véletlen villanásokat

**Bőrtónus-érzékelő:** Érzékeli a bőrtónusát  
**SmartSkin érzékelő:** A megfelelő beállításkijelzés igény szerint

### Alkalmazás módja

**Csúsztat és villant:** Gyors alkalmazás

**Lép és villant:** Kisebb területek kezeléséhez

**Vezetékes/vezeték nélküli használat:** Vezetékes és vezeték nélküli használat

### Műszaki adatok

**Feszültség:** 100–240 V

**Elem típusa:** Akkumulátoros

**Nagy teljesítményű lámpa:** Tartósságra alkotva, 450 000 villanásra képes, amely egy lámpa 39 évnyi élettartamának felel meg\*\*\*\*

### Szerviz

**Jótállás:** 2 év nemzetközi garancia és további 1 év garancia a termék regisztrációja esetén 90 napon belül

### Tartozékok

**Használati útmutató:** Felhasználói útmutató

**Tárolás:** Luxus hordtáska

**Adapter:** 19,5 V / 4000 mA

### Alkalmazási idő

**Alsó lábszár:** 8,5 perc

**Hónalj:** 2,5 perc

**Bikinivonal:** 2 perc

**Arc:** 1,5 perc

