

PHILIPS

EVNIA



Játékhoz tervezett
QD OLED monitor

Gaming Monitor

Evnia 8000

26,5" (67,3 cm)

2560 x 1440 (Quad HD)



27M2N8500

Játék, amely túlmutat az innováción

Ezt a monitort nagy sebességű játékokra alkották meg. 360 Hz-es frissítési sebességgel, QD OLED panellel és DisplayHDR TrueBlack 400 tanúsítvánnyal rendelkeznek, vagyis a hihetetlen sebesség prémium képminőséggel párosul.

A funkciók a játékosok igényeire szabva

- Mesterséges intelligenciával továbbfejlesztett Ambiglow: az élmények fokozásáért
- Dinamikus fényhatás: Szinkronizálja a megvilágítást valamennyi eszközén.
- SmartImage játék üzemmód – a játékosokra optimalizálva
- Dönthető, forgatható, magasabbra és alacsonyabbra helyezhető
- A káros fényt kiszűrő LowBlue Mode és villódzásmentes Flicker-free üzemmódok gondoskodnak a szem egészségéről
- Smart Crosshair: a még pontosabb célzásért és a még jobb szórakozásért

Mozgalmas jelenetekhez tervezve

- 360 Hz-es frissítési sebesség: A rendkívül gyors és kristálytiszta játékelményért
- Az alacsony bemeneti késleltetés csökkenti késési időt az eszköz és a monitor között

Lenyűgöző megjelenítés

- Kristálytiszta képek, Quad HD 2560 x 1440 képponttal
- A DisplayHDR™ True Black 400 hihetetlen árnyékrészleteket biztosít
- A valódi 10 bites kijelző finomabb átmeneteket ad vissza a látványban
- QD OLED a kiváló színekért és az élénk látványért

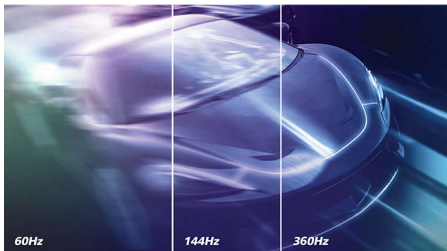
Gaming Monitor

Játékhoz tervezett QD OLED monitor

27M2N8500/00

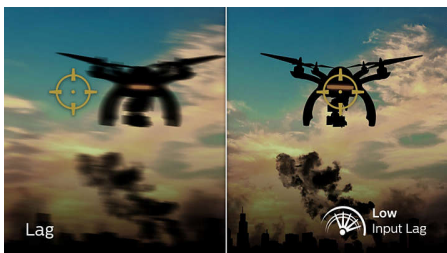
Fénypontok

360 Hz-es frissítési sebesség



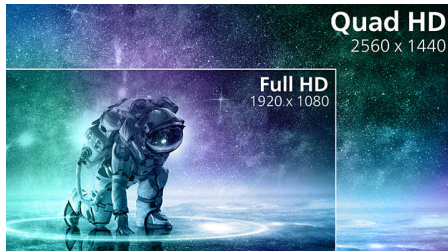
Készüljön fel az akár 360 Hz-es játékra a hozzá tartozó képmeghatározással, amely lenyűgöző élményt hagy maga után. Valósítsa meg a célkitűzéseket és találja el a célpontokat nagyobb gyorsasággal és emellett lenyűgözően tiszta képminőséggel: A játékok tisztán és élesen jelennek meg, miközben Ön végigszágul a szinteken és a színtereken.

Alacsony bemeneti késleltetés



A bemeneti késleltetés az az időtartam, ami egy csatlakoztatott eszközzel történő műveletvégzés és az eredmény képernyőn való megjelenése között eltelik. Az alacsony bemeneti késleltetés csökkenti a késési időt az eszközről történő parancsbevitel és az eredmény monitoron való megjelenése között. Ez nagy mértékben javítja a hatékonyságot a gyors mozdulatokat igénylő videojátékoknál, ami különösen fontos a gyors tempójú, verseny jellegű játékok esetén.

Kristálytiszta képek



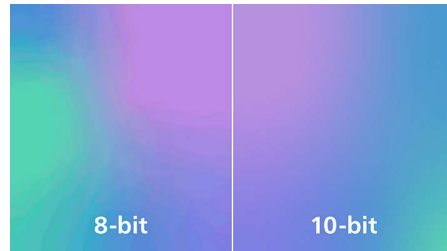
Ezek a Philips képernyők Crystalclear, Quad HD 2560x1440 vagy 2560x1080 képpont felbontású képeket biztosítanak. A nagy teljesítményű, nagy képpont-sűrűségű paneleket használó, nagy sávzélességű források – pl. USB-C, Displayport, HDMI – által vezérelt új kijelzők életet adnak képeinek és grafikáinak. Ön lehet a CAD-CAM megoldásokhoz rendkívüli részletességet megkövetelő, igényes profi, 3D grafikai alkalmazásokkal dolgozó alkotó, vagy hatalmas táblázatokat kezelő pénzügyi guru. A Philips kijelzők garantálják az Crystalclear kristálytiszta megjelenítést.

DisplayHDR™ True Black 400



Ez a Philips monitor VESA DisplayHDR™ True Black 400 tanúsítvánnyal rendelkezik. Ámulatba ejtően pontos árnyékrészletek és – az azonos maximális fényerősségű hagyományos monitorokhoz képest – mélyebb feketék a lenyűgöző vizuális élmény érdekében. Ez a Philips monitor számos HDR móddal rendelkezik, amelyek mindegyike a felhasználás módjához van optimalizálva: HDR Game (HDR játék), HDR Movie (HDR film), HDR Photo (HDR fénykép) és VESA DisplayHDR tanúsítvánnyal rendelkező szint.

Valódi 10 bites színmélység



Ezzel a Philips valódi 10 bites színes kijelzővel kivételes színhűségű és a professzionális szabványoknak megfelelő alkotásokat hozhat létre, ha színérzékeny szakmai munkákról van szó. A hagyományos 8 bites színes kijelzőhöz képest ez a Philips monitor természetesebb és egyenletesebb átmeneteket hoz létre az árnyalatok között.

QD OLED technológia



A QD-OLED hibrid megközelítést képvisel. Az OLED panelek és a kvantum pont technológia legjobb tulajdonságait ötvözve a QD-OLED garantálja a nagy kontrasztot, a mély feketét és a korlátlan megtekintési szögeket, a nagyobb csúcspényerőt és az élénkebb színeket.

LowBlue és Flicker-free üzemmódok



A LowBlue üzemmódot és a Flicker-free technológiát azért fejlesztettük ki, hogy csökkentsék a szem igénybevételét és elfáradását, amelyet a monitor előtt töltött hosszú órák gyakran előidéznek.



Gaming Monitor

Játékhoz tervezett QD OLED monitor

27M2N8500/00

Fénypontok

Mesterséges intelligenciával továbbfejlesztett Ambiglow



A mesterséges intelligenciával továbbfejlesztett processzor elemzi a bejövő képtartalmat és folyamatosan a képhez igazítja a kibocsátott fény színét és fényerejét. Ez a funkció új dimenziókat nyit a vizuális élmények terén. Az innovatív Ambiglow mesterséges intelligenciát alkalmaz az igazán magával ragadó és személyre szabható játékelmény biztosításához. A helyiség színeivel telik meg, a játékos pedig az események kellős közepén érezheti magát a mesterséges intelligenciával továbbfejlesztett Ambiglownak köszönhetően, amely a tervezésénél fogva – az intelligencia, a színek és a fény mesteri ötvözésével – a lehető legjobb játékelményt nyújtja.

SmartImage játék üzemmód



A speciálisan a játékosok igényei szerint finomhangolt, számos opciót kínáló, játékhoz tervezett, új Philips kijelző gyorsan elérhető

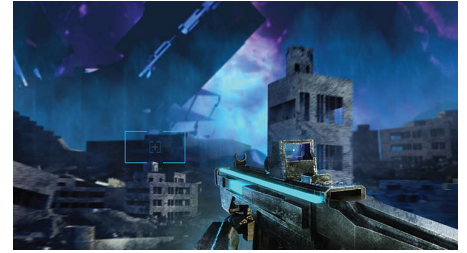
képernyőmenüvel rendelkeznek. Az „FPS” (First person shooting) mód javítja a játék sötét részeit, így a sötét területeken elrejtett objektumok észrevehetőek. A „Racing” (Verseny) mód a leggyorsabb válaszidőre, kiváló színre állítja a kijelzőt, ill. egyéb módosításokat is tesz a képbeállításban. Az „RTS” (Real time strategy) mód rendelkezik egy speciális SmartFrame móddal, amely lehetővé teszi egy adott terület kiemelését, ill. méret- és képmódosításokat. A Gamer1 (1. játékos) és Gamer2 (2. játékos) lehetővé teszi az egyes játékok személyre szabott beállításainak elmentését, így biztosítja a legjobb teljesítményt.

Compact Ergo Base



A Compact Ergo Base egy emberközelbeli Philips monitoralapp, amely billenthető, forgatható, és a magassága is állítható, így bármely felhasználó a maximális kényelmet és hatékonyságot szem előtt tartva helyezheti el a monitort.

Smart Crosshair



A célkereszt színe alapértelmezés szerint be van állítva. Ha a Smart Crosshair funkció be van kapcsolva, a szín a háttérszín kiegészítő színeként változik. A Smart Crosshair funkció javítja a célzás pontosságát, így könnyebben észreveheti az ellenségeket.

Dinamikus fényhatás



Ez a funkció egy Microsoft-tanúsítvánnyal rendelkező program, amely lehetővé teszi a Windows 11 felhasználói számára, hogy egyetlen menüből szinkronizálják és kezeljék az összes monitor és periféria RGB világítását. Ezáltal a Dinamikus fényhatás funkció egy teljes RGB világítási ökoszisztémát hoz létre a Philips Evnia Ambiglow funkcióval az összes eszközön, így testreszabható felhasználói élményt nyújt.

Gaming Monitor

Játékhoz tervezett QD OLED monitor

27M2N8500/00

Műszaki adatok

Kép/Kijelző

Panel mérete: 26,5"/67,3 cm

Képfórmátum: 16:9

Monitorpanel típusa: QD OLED

Képpont-osztásköz: 0,2292 x 0,2292 mm

Fényerő: SDR: 250 (APL 100%) nit, HDR: 450 (APL 10%) nit, HDR E/P: 1000 (APL 3%) nit

A kijelző színei: Színtámogatás: 1,07 milliárd szín (10 bit)

Színtartomány (tipikus): DCI-P3: 98,5%, sRGB: 147,5%, NTSC: 120%, Adobe RGB: 118%*

Kontrasztarány (tipikus): 1500000:1

SmartContrast: Mega Infinity DCR

Válaszidő (tipikus): 0,03 ms (szürkétől szürkéig)*

Megtekintési szög tartomány: 178° (H) / 178°

(V), C/R > 10000 esetén

Képjávitás: SmartImage játék

Maximális felbontás: HDMI/DP: 2560 x 1440 360 Hz-en

Tényleges képfelület: 590,42 (H) x 333,72 (V) mm

Pásztázási frekvencia: 30–510 kHz (H)/48–360

Hz (V)

sRGB

Delta E: <2 (sRGB)

Villódzásmentes

Képpontsűrűség: 110,84 PPI

LowBlue üzemmód

Kijelző bevonata: Tükröződésmentes, 2H,

Alacsony bemeneti késleltetés

EasyRead

Adaptív szinkronizálás

HDR: DisplayHDR True Black 400 tanúsítvánnyal rendelkezik

Ambiglow: 3 oldalas

Pixelformátum: RGB Q-Stripe*

Clear MR szint: 13 000

Smart Sniper

Stark Shadow Boost

Smart Crosshair

Shadow Boost

Csatlakoztathatóság

Jelbemenet: 2 db HDMI 2.1, 1 db DisplayPort 1.4, 1 db USB-B

Szinkronbemenet: Külön szinkron

Audio (be/ki): Fejhallgató-kimenet

HDCP: HDCP 1.4 (HDMI/DisplayPort), HDCP 2.2 (HDMI/DisplayPort)

USB hub: 1 db gazdagép felé irányuló USB-B, 2 db perifériák felé irányuló USB-A (az egyik

perifériák felé irányuló BC 1.2 szabvány szerinti gyorstöltéssel rendelkezik), 1. generációs USB 3.2/5 Gbit/s

Kényelem

Beépített hangszórók: 2 x 5 W

Plug & Play kompatibilitás: DDC/CI, Mac OS, sRGB, Windows 11/10

Kényelmes használat: Tápellátás be/ki, Menü/OK, Bemenet/fel, Játékbeállítások/Le, SmartImage játék/Vissza

OSD (képernyőn megjelenő) nyelvek: braziliai portugál, cseh, holland, angol, finn, francia, német, görög, magyar, olasz, japán, koreai, lengyel, portugál, orosz, spanyol, egyszerűsített kínai, svéd, török, hagyományos kínai, Ukran Egyéb kényelmi jellemzők: Kensington zár, VESA tartó (100 x 100 mm), VESA tartó, LowBlue üzemmód

MultiView: PIP/PBP mód, 2 eszköz

Alacsony kékfényszint: Alacsony kékfényszint-megfeleléség*

Állvány

Magasságállítási lehetőség: 130 mm

Elforgatás: -/+ 20 degree

Döntés: -5/20 degree

Tápellátás

Tápellátás: Belső, 100–240 V AC, 50–60 Hz

Kikapcsolt mód: 0,3 W (tipikus)

Bekapcsolt mód: 83,70 W (tipikus)

Készenléti üzemmód: 0,5 W (tipikus)

Tápellátás LED-indikátora: Működés - Fehér,

Készenléti mód - Fehér (villogó)

Energiacímke-osztály: G

Méreték

A csomagolás méretei mm-ben (Sz x Ma x Mé):

780 x 455 x 141 mm

Termék állvány nélkül (mm): 609,3 x 357,7 x

61 mm

Termék állvánnyal (max. magasság): 609,3 x

513,7 x 274,5 mm

Tömeg

Termék csomagolással együtt (kg): 11,01 kg

Termék állvánnyal (kg): 7,35 kg

Termék állvány nélkül (kg): 6,00 kg

Működtetési feltételek

Tengerszint feletti magasság: Üzemenben: +12 000 láb (3658 m), üzemen kívül: +40 000 láb (12 192 m)

Hőmérséklettartomány (üzem): 0 és 40 °C között °C

MTBF (meghibásodások közötti átlagos idő): 30 000 óra

Relatív páratartalom: 20–80 %

Hőmérséklet-tartomány (tárolási): -20 és 60 °C között °C

Fenntarthatóság

Környezet és energia: RoHS

Újrafelhasználható csomagolóanyag: 100 %

Speciális anyagok: Higanymentes, PVC- és BFR-mentes készülékház

Újrafelhasznált műanyag: 35%*

Megfeleléség és szabványok

Előírt jóváhagyások: CB, CE jelzés, ETL, CEC, TUV/ISO9241-307, TUV-BAUART, EAC, EAEU RoHS, CEL, CCC, UKCA, EMF, FCC, ICES-003

Ház

Szín: Fehér

Kidolgozás: Texturált

A doboz tartalma:

Kábelek: DP-kábel, HDMI-kábel, felfelé irányuló USB (B-A), hálózati kábel

Egy monitor állvánnyal

Felhasználói dokumentáció

© 2024 Koninklijke Philips N.V.
Minden jog fenntartva.

Kiadás dátuma 2024-12-04
Verzió: 21.14.1

A műszaki adatok előzetes figyelmztetés nélkül változhatnak. Minden védjegy a Koninklijke Philips N.V. céget, vagy az illető jogtulajdonost illeti

EAN: 87 12581 80630 9

www.philips.com



* A válaszidő értéke megegyezik a SmartResponse értékével. A mérési minta 1 vízszintes vonal.

* DCI-P3-lefedettség a CIE1976 szabvány alapján, sRGB szintér a CIE1931 szabvány alapján, NTSC szintér and Adobe RGB szintér a CIE1976 szabvány alapján

* Aktív pixelek száma: 2560 (H) x 1440 (V). Összes pixel száma: 2576 (H) x 1456 (V); további pixelek mindkét oldalon, a pixeleltolásra fenntartott hely.

* A kijelző által a 415–455 nm-es, illetve a 400–500 nm-es tartományban kibocsátott fény arányának 50%-nál kisebbnek kell lennie.

* A legjobb teljesítmény érdekében mindig győződjön meg róla, hogy a grafikus kártya képes ennek a Philips kijelzőnek a maximális felbontásának és frissítési frekvenciájának elérésére.

* Ez a monitor elősegíti a fenntarthatóságot: az alapkészülék 35%-ban újrahasznosított műanyagból készül.

* A tájékoztatóban felsorolt termékek és tartozékok országoként és régióként eltérőek lehetnek.

* A monitor kinézete eltérhet a tájékoztató képeken ábrázolt termékek kinézetétől.