

# PHILIPS

# EVNIA



Quad HD játékhoz  
tervezett monitor

Fast IPS Gaming monitor

Evnia 3000

27" (68,5 cm)

2560 x 1440 (Quad HD)



27M2N3501PA

## Feszegesse a játék határait!

Ez a 27"-es Fast IPS monitor éles képet biztosít a játékokhoz. A túlúzható 260 Hz-es frissítési sebesség és a 0,3 ms-os Smart MBR révén tiszta látványra és kiváló minőségű, teljes körű játékelményre számíthat.

### A funkciók a játékosok igényeire szabva

- Stark ShadowBoost: a sötét jelenetek jobb láthatóságáért
- Smart MBR: a mozgásmosódás csökkentéséért.
- Smart Sniper: a célpontokra zoomoláshoz
- Evnia Precision Center: Hozza ki a legtöbbet a játékelményből
- Beépített sztereó hangszórók multimédiához
- A káros fényt kiszűrő LowBlue Mode és villódzásmentes Flicker-free üzemmódok gondoskodnak a szem egészségéről
- Smart Crosshair: a még pontosabb célzásért és a még jobb szórakozásért
- A SmartErgoBase felhasználóbarát, ergonomikus beállításokat tesz lehetővé

### Mozgalmas jelenetekhez tervezve

- 0,3 ms-os, ultra nagy sebesség az éles képért és gördülékeny játékmenetért
- Ultragyors, 260 Hz-es frissítési sebesség a gyakorlatilag késleltetésmentes játékelményért
- Az alacsony bemeneti késleltetés csökkenti késési időt az eszköz és a monitor között

### Lenyűgöző megjelenítés

- High Dynamic Range (HDR) a még élethűbb színes képekért

# Fast IPS Gaming monitor

Quad HD játékhoz tervezett monitor

27M2N3501PA/00

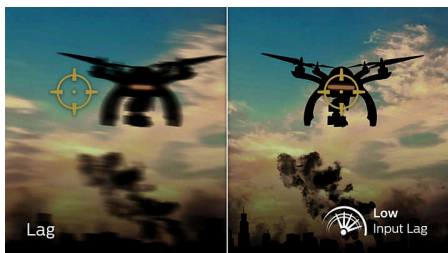
## Fénypontok

### Túlhajtható, 260 Hz-es frissítési sebesség



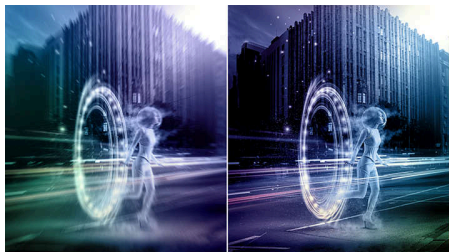
A legintenzívebb, akcióközpontú játékfolyamat közben a Philips Evnia túlhajtható 260 Hz-es frissítési sebességet kínál, ami rendkívül egyenletes, akadozásmentes játékot tesz lehetővé. Különösen a gyors tempójú játékok, például az FPS és a versenyjátékok esetében kiváló mozgást és tiszta képet biztosít. A játék még magával ragadóbb és élethűbb lesz.

### Alacsony bemeneti késleltetés



A bemeneti késleltetés az az időtartam, ami egy csatlakoztatott eszközzel történő műveletvégzés és az eredmény képernyőn való megjelenése között eltelik. Az alacsony bemeneti késleltetés csökkenti a késési időt az eszközről történő parancsbevitel és az eredmény monitoron való megjelenése között. Ez nagy mértékben javítja a hatékonyságot a gyors mozdulatokat igénylő videojátékoknál, ami különösen fontos a gyors tempójú, verseny jellegű játékok esetén.

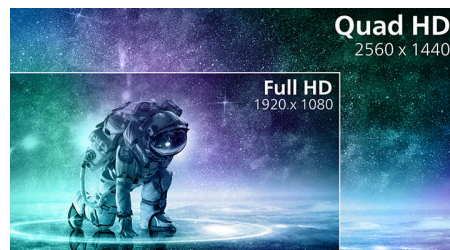
### 0,3 ms gyorsaságú Smart MBR válaszidő



A 0,3 ms-os Smart MBR-rel rendelkező Philips kijelző hatékonyan küszöböli ki a homályosságot és mozgáselosódást, valamint élesebb, pontos

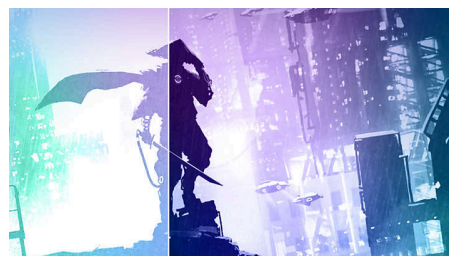
képi megjelenítést nyújt a játékelmény fokozása érdekében. A gyors jelenetek és drámai átmenetek egyenletessé válnak. A legjobb választás izgalmas és gyors mozdulatokat igénylő játékokhoz.

### Kristálytiszta képek



Ezek a Philips képernyők Crystalclear, Quad HD 2560x1440 vagy 2560x1080 képpont felbontású képeket biztosítanak. A nagy teljesítményű, nagy képpont-sűrűségű paneleket használó, nagy sáv szélességű források által vezérelt új kijelzők életet adnak képeinek és grafikáinak. Ön lehet a CAD-CAM megoldásokhoz rendkívüli részletességet megkövetelő, igényes profi, 3D grafikai alkalmazásokkal dolgozó alkotó, vagy hatalmas táblázatokat kezelő pénzügyi guru. A Philips kijelzők garantálják az Crystalclear kristálytiszta megjelenítést.

### SmartContrast



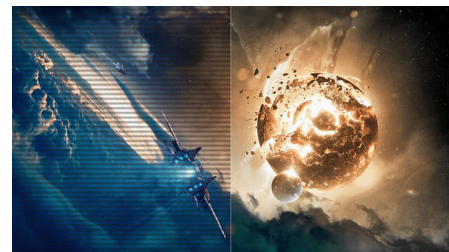
A SmartContrast egy olyan Philips által kifejlesztett technológia, amely elemzi a megjelenített tartalmakat, automatikusan beállítja a színeket, és vezérli a háttérvilágítást a kontraszt dinamikus javításához a legjobb digitális álló- és mozgóképek megjelenítése érdekében, vagy játék közben a sötét színárnyalatok megjelenítésekor. Gazdaságos üzemmód választásakor beállítja a kontrasztot és finomhangolja a háttérvilágítást a mindennap használt irodai alkalmazások megfelelő megjelenítése és az alacsonyabb energiafogyasztás érdekében.

### Széles dinamik tartomány (HDR)



A széles dinamik tartomány (HDR) drámaian más vizuális élményt nyújt. A bámulatos fényerővel, az összehasonlíthatatlan kontraszttal és a megnyerő színekkel a képek jóval nagyobb fényerővel kelnek életre, miközben sokkal mélyebb, árnyaltabb feketék jellemzik őket. Képernyőn még sosem látott, gazdag, új színek szélesebb palettáját képes visszaadni, és olyan vizuális élményben lesz része, mely rabul ejti az érzékeit és ösztönzi az érzelmeit.

### LowBlue és Flicker-free üzemmódok



A LowBlue üzemmódot és a Flicker-free technológiát azért fejlesztettük ki, hogy csökkentse a szem igénybevételét és elfáradását, amelyet a monitor előtt töltött hosszú órák gyakran előidéznek.



## Fast IPS Gaming monitor

Quad HD játékhoz tervezett monitor

27M2N3501PA/00

# Fénypontok

### SmartErgoBase



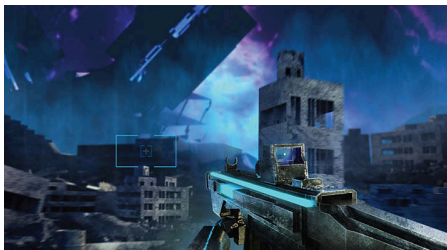
A SmartErgoBase olyan monitortalp, amely ergonomikus és kényelmes kijelzést, valamint kábelvezetést tesz lehetővé. A talp a maximális kényelem érdekében különféle szögekben billenthető, dönthető és forgatható. Az állítható magasságú állvány révén a képernyőt optimális szintben nézheti, így enyhíti egy hosszú munkanap fáradalmait. A kábelvezetés megszünteti a kábelrengeteget, és rendben tartja a munkaterületet, profi megjelenést kölcsönözve annak.

### Beépített sztereó hangszórók



Egy pár kiváló minőségű sztereó hangszóró a kijelzőbe építve. A típustól és kialakítástól függően lehet látható és előlről sugárzó, rejtett és alulról, felülről, vagy hátulról sugárzó.

### Smart Crosshair



A célkereszt színe alapértelmezés szerint be van állítva. Ha a Smart Crosshair funkció be van kapcsolva, a szín a háttérszín kiegészítő

színeként változik. A Smart Crosshair funkció javítja a célzás pontosságát, így könnyebben észreveheti az ellenségeket.

### Stark ShadowBoost



Ez a funkció a sötét jeleneteket anélkül javítja fel, hogy túlexponálná a világosabb területeket. A Stark Shadowboost funkció három választható szinttel rendelkezik, amelyek jobb színtelítettséggel és nagyobb kontraszttal rendelkező texturált képeket kínálnak, így azok jobban láthatók mind világos, mind sötét környezetben. Ezenkívül a funkció segít finomhangolni a látványt, hogy az ellenségek gyorsabban felfedezhetőek legyenek játék közben.

### Smart MBR



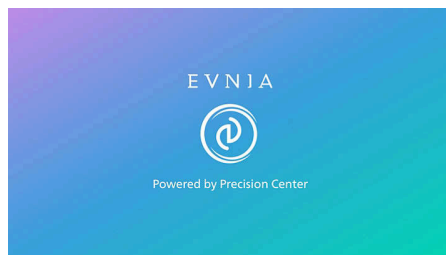
A mozgásemosódás csökkentése érdekében a monitor LED-es háttérvilágítása a frissítési frekvenciával párhuzamosan működik, és a lehető legjobb képtisztaság érdekében szabályozza a fényerőszinteket. Kérjük, vegye figyelembe, hogy a Smart MBR egy játékmód, és amikor nincs folyamatban játék, javasolt kikapcsolni a funkciót, mert az a képernyő vibrálását okozhatja.

### Smart Sniper



Ez a funkció lehetővé teszi az egyszerre több célpontra való zoomolást, ami pedig megkönnyíti az ellenségek célbavételét és eltalálását.

### Evnia Precision Center



Az Evnia Precision Center egy egyszerűen használható szoftver, amelyet az Evnia monitor optimalizálására és személyre szabására terveztek. Akár alkalmanként, akár versenyszerűen játszik, a testreszabási lehetőségek széles skálájából választhat saját egyedi játékmódjának megfelelően. Az intuitív vezérlőelemekkel és a zökkenőmentes navigációval az Evnia Precision Center teljes mértékben szabad kezet ad, és mindent biztosít, amire csak szüksége lehet ahhoz, hogy magasabb szintre emelje a játékélményt – mindössze egy karnyújtásnyira.

# Fast IPS Gaming monitor

Quad HD játékhoz tervezett monitor

27M2N3501PA/00

## Műszaki adatok

### Kép/Kijelző

Panel mérete: 27"/68,5 cm

Képformátum: 16:9

LCD panel típusa: Fast IPS

A háttérvilágítás típusa: W-LED rendszer

Képpont-osztásköz: 0,2331 x 0,2331 mm

Fényerő: 300 cd/m<sup>2</sup>

A kijelző színei: 1,07 milliárd (8 + FRC)

Szín tartomány (tipikus): Adobe RGB 90%, DCI-

P3:95%, sRGB: 120%, NTSC 105%\*

Kontrasztarány (tipikus): 1000:1

SmartContrast: Mega Infinity DCR

Megtekintési szög tartomány: 178° (H) / 178°

(V), C/R > 10 esetén

Képjavitás: SmartImage játék

SmartResponse: 1 ms (szürkétől szürkéig)\*

Maximális felbontás: 2560 x 1440, 260 Hz

mellett (DP túlhajtással\*, 8 bit); 2560 x 1440, 144

Hz mellett (HDMI, 8 bit)

Tényleges képfelület: 596,736 (H) x 335,664 (V)

mm

Pásztázási frekvencia: HDMI: 30–230 kHz

(H)/48–144 Hz (V); DP: 30–400 kHz (H)/48–260

Hz (V) (Túlhajtás)\*

sRGB

Delta E: <2 (sRGB)

Villódzásmentes

Képpontsűrűség: 109 PPI

LowBlue üzemmód

Kijelző bevonata: Csillagvédelem, 3H, fátyolos

hatás: 25%

SmartUniformity: 93–105%

Alacsony bemeneti késleltetés

EasyRead

Adaptív szinkronizálás

HDR: HDR10-támogatás

Smart Sniper

Smart MBR Sync

Stark Shadow Boost: Igen\*

Smart MBR: 0,3 ms\*

Smart Crosshair

Shadow Boost

### Csatlakoztathatóság

Jelbemenet: 2 db HDMI 2.0, 1 db DisplayPort 1.4

Szinkronbemenet: Külön szinkron

Audio (be/ki): Fejhallgató-kimenet

HDCP: HDCP 1.4 (HDMI/DP), HDCP 2.3

(HDMI/DP)

### Kényelem

Beépített hangszórók: 2 x 2 W

Plug & Play kompatibilitás: DDC/CI, Mac OS,

sRGB, Windows 11/10

Kényelmes használat: Tápellátás be/ki,

Menü/OK, Bemenet/fel, Játékbeállítások/Le,

SmartImage játék/Vissza

OSD (képernyőn megjelenő) nyelvek: braziliai

portugál, cseh, holland, angol, finn, francia,

német, görög, magyar, olasz, japán, koreai,

lengyel, portugál, orosz, spanyol, egyszerűsített

kínai, svéd, török, hagyományos kínai, Ukrán

Egyéb kényelmi jellemzők: Kensington zár, VESA

tartó (100 x 100 mm), LowBlue üzemmód,

Alacsony képfényszint

Vezérlőprogram: Evnia Precision Center

### Állvány

Magasságállítási lehetőség: 130 mm

Forgócsap: +/-90 fok

Elforgatás: +/-30 degree

Döntés: -5/20 degree

### Tápellátás

Tápellátás: Belső, 100–240 V AC, 50–60 Hz

Kikapcsolt mód: 0,3 W (tipikus)

Bekapcsolt mód: 35,0 W (tipikus)

Készenléti üzemmód: 0,5 W (tipikus)

Tápellátás LED-indikátora: Működés - Fehér,

Készenléti mód - Fehér (villogó)

Energiacímke-osztály: F

### Méretetek

A csomagolás méretei mm-ben (Sz x Ma x Mé):

730 x 455 x 139 mm

Termék állvány nélkül (mm): 614 x 368 x 60 mm

Termék állvánnyal (max. magasság): 614 x 519 x 261 mm

### Tömeg

Termék csomagolással együtt (kg): 8,39 kg

Termék állvánnyal (kg): 5,66 kg

Termék állvány nélkül (kg): 3,88 kg

### Működtetési feltételek

Tengerszint feletti magasság: Üzemenben: +12 000 láb (3658 m), üzemen kívül: +40 000 láb (12 192 m)

Hőmérséklettartomány (üzem): 0 és 40 °C között °C

MTBF (meghibásodások közötti átlagos idő):

50 000 óra (Háttérvilágítás nélkül) óra

Relatív páratartalom: 20–80 %

Hőmérséklet-tartomány (tárolási): -20 és 60 °C

között °C

### Fenntarthatóság

Környezet és energia: RoHS

Újrafelhasználható csomagolóanyag: 100 %

Újrafelhasznált műanyag: 85%\*

### Megfelelőség és szabványok

Előírt jóváhagyások: CB, CE jelzés, MEPS, PSB,

UKCA, EMF, ICES-003, FCC

### Ház

Szín: Fehér

Kidolgozás: Texturált

### A doboz tartalma:

Kábelek: DP kábel, HDMI kábel és hálózati kábel

Egy monitor állvánnyal

Felhasználói dokumentáció

\* A maximális felbontás csak DP-bemenet esetén is működik.  
\* A legjobb teljesítmény érdekében mindig győződjön meg róla, hogy a grafikus kártya képes ennek a Philips kijelzőnek a maximális felbontásának és frissítési frekvenciájának elérésére.

\* A válaszidő értéke megegyezik a SmartResponse értékével

\* Adobe RGB és DCI-P3-lefedettség a CIE1976 szabvány alapján, sRGB szintér a CIE1931 szabvány alapján, NTSC szintér a CIE1976 szabvány alapján.

\* Kijelző színei: DP esetén, 200 Hz és QHD felbontás mellett 10 bit érhető el

\* A Túlhajtás funkció növeli a natív frissítési sebességet, azonban ezzel együtt jár némi kockázat is. Ha újraindítás után a képernyő rendellenesen jelenik meg, kapcsolja ki a monitor OSD menüjében található Túlhajtás beállítását.

\* A Smart MBR az elmosódottság csökkentése érdekében állítja be a fényerőt, így a Smart MBR bekapcsolt állapotában nem módosítható a fényerő. A mozgáselmosódás csökkentése érdekében a LED háttérvilágítás a képernyőfrissítéssel szinkronban villoghat, ami észrevehető fényerőváltozást okozhat

\* A Smart MBR játékhoz optimalizált üzemmód. A Smart MBR bekapcsolása észrevehető képernyővillogást eredményezhet. Javasoljuk, hogy kapcsolja ki, ha nem a játék funkciót használja

\* Ez a monitor elősegíti a fenntarthatóságot: Az állvány lábái és a fejhallgató-tartó 35%-ban újrahasznosított műanyagból készülnek, a monitor háza pedig 85%-ban újrahasznosított műanyagból készül.

\* A Stark Shadow Boost nem aktiválható, amíg az alacsony bemeneti késleltetés engedélyezve van.

\* A tájékoztatóban felsorolt termékek és tartozékok országokonként és régiókonként eltérőek lehetnek.

\* A monitor kinézete eltérhet a tájékoztató képeken ábrázolt termékek kinézetétől.

© 2025 Koninklijke Philips N.V.  
Minden jog fenntartva.

Kiadás dátuma 2025-09-12  
Verzió: 4.4.1

A műszaki adatok előzetes  
figyelmeztetés nélkül változhatnak.  
Minden védjegy a Koninklijke Philips  
N.V. céget, vagy az illető  
jogtulajdonost illeti

EAN: 87 21038 00430 4

[www.philips.com](http://www.philips.com)

