

Philips  
LCD monitor USB-C  
dokkolóval

### B-sorozatú

27"-es (68,6 cm-es)  
1920 x 1080 (Full HD)

273B9



# Tegye egyszerűbbé a csatlakozást

## USB-C dokkolós monitorral

Az USB-C dokkolóval ellátott Philips B-sorozatú monitor megszünteti a kábelrengeteget. Tekintsen meg Full HD képeket és töltse fel laptopját, mindezt egyszerre, egyetlen USB-C kábel segítségével. A SmartErgo talp, valamint a villódzásmentes Flicker-free és a káros kék fényt kiszűrő LowBlue üzemmódok ügyelnek szeme egészségére.

### Egykábeles USB-C csatlakozás

- Csatlakoztassa notebookját egyetlen USB-C kábel segítségével
- A kompatibilis notebookok tápellátását és töltését végezheti a monitor segítségével
- USB 3.2 nagysebességű adatátvitel

### Kiváló teljesítmény

- IPS technológia a széles nézési szögtartományért

### Az Ön munkamódszeréhez tervezve

- A SmartErgoBase felhasználóbarát, ergonomikus beállításokat tesz lehetővé
- Kevésbé fárasztja a szemet a villódzásmentes technológiának köszönhetően
- LowBlue üzemmód a szemet kímélő hatékonyság érdekében
- A HDMI univerzális digitális csatlakoztathatóságot biztosít

### Fenntarthatóságra tervezve

- Környezetvédelmi előírásoknak megfelelő kialakítás
- A PowerSensor akár 70%-kal csökkenti az energiateljesítményeket

# PHILIPS

# Fénypontok

## USB-C csatlakozás

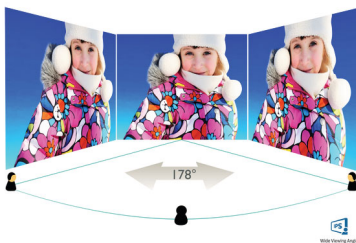


A Philips kijelző tápellátást biztosító C-típusú USB-csatlakozóval rendelkezik. Az intelligens és rugalmas energiakezelésnek köszönhetően közvetlenül töltheti kompatibilis eszközét. A keskeny, megfordítható USB-C csatlakozó egyszerű egykábeles csatlakozást tesz lehetővé. Nagyfelbontású videókat nézhet és hihetetlenül gyorsan továbbíthat adatokat, miközben áram alatt tarthatja és töltheti a kompatibilis eszközét.

## Notebook tápellátása és töltése

A monitor az USB Power Delivery szabványnak megfelelő USB-C csatlakozóval rendelkezik. Okos és rugalmas energiagazdálkodással tápellátást és töltést biztosíthat kompatibilis\* notebookjának közvetlenül a monitorról, egyetlen USB-C kábellel.

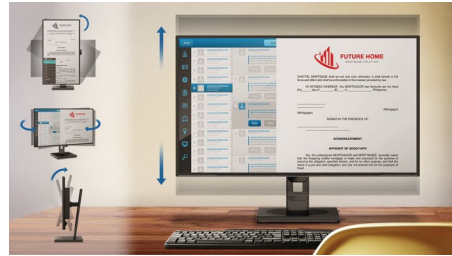
## IPS technológia



Az IPS-képernyők olyan továbbfejlesztett technológiát alkalmaznak, amely rendkívül széles, 178/178 fokos nézési szöget nyújt. Így a képernyőt szinte bármilyen szögből nézheti – akár 90 fokban elforgatott módban is! A

normál TN panelekkel ellentétben az IPS-képernyő kifejezetten éles képet és élénk színeket biztosít, ezért nemcsak fotók, filmek megtekintéséhez vagy web-böngészéshez ideális, hanem olyan professzionális alkalmazásokhoz is, amelyek esetében fontos a színhűség és az állandó fényerő.

## SmartErgoBase



A SmartErgoBase olyan monitortalp, amely ergonomikus és kényelmes kijelzést, valamint kábelvezetést tesz lehetővé. A talp emberre szabott magassága, billenthetősége, elforgathatósága és annak szöge, illetve mindezek beállíthatósága maximális kényelmet biztosít, és enyhíti egy hosszú munkanap fáradalmait. A kábelvezetés megszünteti a kábelrengeteget, és rendben tartja a munkaterületet, profi megjelenést kölcsönözve annak.

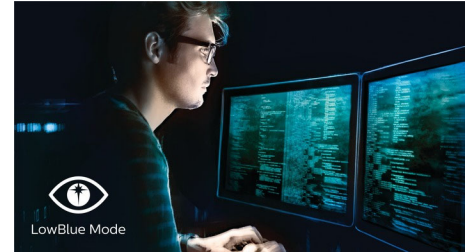
## Villódzásmentes technológia



A LED háttér-világítású képernyők fényerő-szabályozásának módja miatt egyes felhasználók villódzást tapasztalnak a képernyőn, ami fárasztja a szemet. A Philips villódzásmentes technológia egy új megoldást

alkalmaz a fényerő szabályozására, amellyel csökkenti a villódzást a kényelmesebb megtekintés érdekében.

## LowBlue üzemmód



Vizsgálatok kimutatták, hogy az ultraibolya sugarakhoz hasonlóan a LED-kijelzők által kibocsátott rövid hullámhosszúságú, kék fénysugarak is károsíthatják a szemet, és idővel befolyásolhatják a látást. Az egészség szempontjából kifejlesztett Philips LowBlue üzemmód beállítás intelligens szoftvertechnológiát használ a rövid hullámhosszúságú, káros kék fények csökkentése érdekében.

## HDMI-re felkészített



HDMI-ready

Egy HDMI-re felkészített készülék minden szükséges hardverrel rendelkezik a nagy felbontású multimédia-interfész (HDMI – High-Definition Multimedia Interface) bemenet fogadásához. HDMI-kábel segítségével kiváló minőségű videó és audió továbbítható egyetlen kábelen keresztül, számítógépről vagy akármennyi AV forrásról (beltéri egységek, DVD lejátszók, A/V receiverek és videokamerák).



USB-C Docking



Ultra Narrow Bezel



SmartErgo Base



Flicker-free



EasyRead



LowBlue Mode



HDMI



Built-in Speaker



PowerSensor

# Műszaki adatok

## Kép/Kijelző

- LCD panel típusa: IPS technológia
- Adaptív szinkronizálás
- A háttérvilágítás típusa: W-LED rendszer
- Panel mérete: 27"/68,6 cm
- Kijelző bevonata: Csillagvédelem, 3H, fátyolos hatás: 25%
- Tényleges képfelület: 597,888 (H) x 336,312 (V)
- Képfórmula: 16:9
- Maximális felbontás: 1920 x 1080, 75 Hz-en\*
- Képpontsűrűség: 82 PPI
- Válaszidő (tipikus): 4 ms (szürkétől szürkéig)\*
- Fényerő: 250 cd/m<sup>2</sup>
- Kontrasztarány (tipikus): 1000:1
- SmartContrast: 50 000 000:1
- Képpont-osztásköz: 0,3114 x 0,3114 mm
- Megtekintési szög tartomány: 178° (H) / 178° (V), C/R > 10 mellett
- Képjavitás: SmartImage
- A kijelző színei: 16,7 M
- Színtartomány (tipikus): NTSC: 76%\*, sRGB: 98%\*
- Páztáztási frekvencia: 30–85 kHz (H) / 48–75 Hz (V)
- sRGB
- Villódzásmentes
- LowBlue üzemmód
- EasyRead

## Csatlakoztathatóság

- Jelbemenet: VGA (analóg), 1 db DisplayPort 1.2, 1 db HDMI 1.4, 1 db 1. generációs USB-C 3.2 (gazdagép felé irányuló, akár 65 W teljesítményleadással)
- HDCP: HDCP 1.4 (DP/HDMI/USB-C)
- USB: 1 db 1. generációs USB-C 3.2 (gazdagép felé irányuló), 4 db USB 3.2 (perifériák felé irányuló, az egyik BC 1.2 szabvány szerinti gyorsítottással rendelkezik)
- Audio (be/ki): Számítógépes audióbemenet, Fejhallgató-kimenet
- Szinkronbemenet: Külön szinkron, Szinkron a zöld színjelen

## USB

- USB-C: Megfordítható csatlakozó
- Szuper gyors: Adat- és videóátvitel
- DP: Beépített DisplayPort váltakozó mód
- Tápellátás: USB PD, 3.0 verzió
- USB-C maximális teljesítményleadása: Akár 65 W (5 V/3 A; 9 V/3 A; 10 V/3 A; 12 V/3 A; 15 V/3 A; 20 V/3,25 A)

## Kényelem

- Beépített hangszórók: 2 x 2 W
- Kényelmes használat: SmartImage, Bemenet, PowerSensor, Menü, Tápellátás be/ki
- Vezérlőprogram: SmartControl
- OSD (képernyőn megjelenő) nyelvek: brazilai portugál, cseh, holland, angol, finn, francia, német, görög, magyar, olasz, japán, koreai, lengyel, portugál, orosz, egyszerűsített kínai, spanyol, svéd, hagyományos kínai, török, ukrán
- Egyéb kényelmi jellemzők: Kensington zár, VESA

- tartó (100 x 100 mm)
- Plug & Play kompatibilitás: DDC/CI, Mac OS X, sRGB, Windows 10/8.1/8/7

## Állvány

- Magasságállítási lehetőség: 150 mm
- Forgócsap: +/- 90 fok
- Elforgatás: +/- 175 fok
- Billentés: -5 ~ 30 fok

## Energiellátás

- ECO mód: 13,5 W (tipikus)
- Energiacímke-osztály: E
- Bekapcsolt mód: 16,5 W (tipikus) (EnergyStar 8.0 teszt módszer)
- Készenléti üzemmód: < 0,5 W (tipikus)
- Kikapcsolt mód: 0 watt a „Zero” kapcsolóval
- Tápellátás LED-indikátora: Működés - Fehér, Készenléti mód - Fehér (villogó)
- Tápellátás: Beépített, 100–240 V AC, 50–60 Hz

## Méret

- Termék állvánnyal (max. magasság): 614 x 558 x 224 mm
- Termék állvány nélkül (mm): 614 x 372 x 61 mm
- A csomagolás méretei mm-ben (Sz x Ma x Mé): 690 x 462 x 250 mm

## Tömeg

- Termék állvánnyal (kg): 7,03 kg
- Termék állvány nélkül (kg): 4,59 kg
- Termék csomagolással együtt (kg): 9,30 kg

## Működtetési feltételek

- Hőmérséklettartomány (üzem): 0–40 °C °C
- Hőmérséklet-tartomány (tárolási): -20 °C-tól 60 °C-ig °C
- Relatív páratartalom: 20–80 %
- Tengerszint feletti magasság: Üzemen: +12 000 láb (3658 m), üzemen kívül: +40 000 láb (12 192 m)
- MTBF (bizonyított): 70 000 óra (háttérvilágítás nélkül)

## Fenntarthatóság

- Környezet és energia: PowerSensor, EnergyStar 8.0, EPEAT\*, TCO Certified Edge, WEEE, RoHS
- Újrafelhasználható csomagolóanyag: 100 %
- Újrafelhasznált műanyag: 85%
- Speciális anyagok: PVC- és BFR-mentes készülékház, Higanymentes

## Megfelelőség és szabványok

- Előírt jóváhagyások: CE jelzés, FCC B osztály, SEMKO, CU-EAC, TUV/GS, TUV Ergo, EPA, UKRÁN, ICES-003, PSE, MEPS, RCM, VCCI, PSB, CB

## Ház

- Elülső keret: Fekete
- Hátsó burkolat: Fekete
- Láb: Fekete
- Kidolgozás: Szerkezet

## A doboz tartalma:

- Egy monitor állvánnyal
- Kábelek: HDMI-kábel, DP-kábel, USB-C – C/A kábel, tápkábel
- Felhasználói dokumentáció



Kiadás dátuma  
2022-05-16

Verzió: 2.0.1

12 NC: 8670 001 65108  
EAN: 87 12581 76419 7

© 2022 Koninklijke Philips N.V.  
Minden jog fenntartva.

A műszaki adatok előzetes figyelmeztetés nélkül változhatnak. Minden védjegy a Koninklijke Philips N.V. céget, vagy az illető jogtulajdonost illeti

[www.philips.com](http://www.philips.com)

\* Az „IPS” márkanév/védjegy és a kapcsolódó technológiai szabadalmak a megfelelő tulajdonosokhoz tartoznak.  
\* A maximális felbontás HDMI-, DP-, illetve USB-C-bemenet esetén is működik.  
\* A válaszidő értéke megegyezik a SmartResponse értékével  
\* NTSC színtér a CIE 1976 szabvány alapján  
\* sRGB színtér a CIE 1931 szabvány alapján  
\* Az olyan műveletek, mint pl. a képernyőmegosztás, az internetes online video- és audióstreamelés befolyásolhatják a hálózati teljesítményt. A hardver, a hálózati sávszélesség és annak teljesítménye meghatározzák az általános audio- és videominőséget.  
\* Az USB-C tápellátás és töltés funkcióhoz notebookjának/eszközének támogatnia kell az USB-C csatlakozóra vonatkozó Power Delivery szabvány műszaki előírásait. További részletekért, kérjük, nézze meg notebookja használati útmutatóját vagy forduljon a gyártóhoz.  
\* Az USB-C szabványon keresztüli videóátvitelhez a notebookjának/eszközének támogatnia kell az USB-C DisplayPort váltakozó módot  
\* Az EPEAT minősítés csak ott érvényes, ahol a termék regisztrálása a Philips részéről megtörtént. Kérjük, tekintse meg a <https://www.epeat.net/> weboldalt a regisztráció Ön országában érvényes státuszával kapcsolatban.  
\* A monitor kinézete eltérhet a tájékoztató képeken ábrázolt termékek kinézetétől.