



 Lexmark™

**B2442dw**

Hatékony. Megbízható. Érték.



B2442dw külön megvásárolható tálcával



Ehhez a termékhez négyéves jótállást adunk, amely lefedi minden szükséges javítás díját, ideértve a pótalkatrészek árát is.\* Ez a jótállás a nap minden órájában igénybe vehető ingyenes online támogatást, valamint munkaidőben telefonos műszaki támogatást is biztosít.



\* Az ajánlat akkor érvényes, ha a terméket a vásárlás napjától számított 90 napon belül regisztrálja. A kellékanyagokra és/vagy fogyóanyagokra, például a beégető és továbbító egységre nem vonatkozik. A részletes feltételeket a [lexmark.com/myguarantee](http://lexmark.com/myguarantee) oldalon találja.

# Lexmark B2442dw

A funkciógazdag Lexmark B2442dw egyedülálló ár-érték arányt biztosít a kis munkacsoportokba szánt, kétoldalas nyomtatást, fejlett védelmet és kiváló tartósságot nyújtó fekete-fehér nyomtatás révén. Többmagos processzora akár 40 oldal/perc sebességű nyomtatást biztosít\*, míg a hosszú élettartamú alkatrészei csökkentik a leállások számát. A hálózathoz szabványos USB-n, gigabites Etherneten vagy Wi-Fi-n keresztül is csatlakozhat.



## Végezzen el több feladatot

- ▶ Az 1 GHz-es kétmagos processzor és 512 MB-os memória erejével könnyedén megbirkózik minden nyomtatási munkával.
- ▶ Nyomtasson akár 40 oldalt percenként.
- ▶ Kétsoros LCD-kijelző segítségével konfigurálhatja, kezelheti és figyelheti a rendszer fontos információit.
- ▶ A papírtálcában többféle nyomathordozót használhat az A6 és a Legal méretek között, valamint kisebb nyomathordozókat és borítékokat a 100 lapos többfunkciós adagolóban.

## Mindig használatra kész

- ▶ A hosszú élettartamú beégető egység és képkalkotó alkatrészek meghosszabbítják a rendelkezésre állást.
- ▶ Az Unison™ csere festékkazetták akár 6000 kiváló minőségű oldalt\*\* képesek nyomtatni.
- ▶ A 900 lap maximális bemeneti kapacitás kevesebb megszakítást jelent.
- ▶ Tartós, hosszú használatra tervezett fémkeret.

## Robusztus, beépített biztonsági megoldások

- ▶ A Lexmark teljes biztonsági architektúrája megvédi az adatait a dokumentumokban, a készülékeken, a hálózaton és mindenütt ezek között.
- ▶ Számos beépített funkció erősíti meg a készüléket a támadások ellen.
- ▶ A beépített Titkosított nyomtatási funkció egyszerű PIN-kóddal növeli a nyomtatott dokumentumok biztonságát.
- ▶ Keypoint Intelligence - a Buyers Lab a Lexmarknak ítélte a neves BLI PaceSetter díjat a „Dokumentumbeolvasás biztonsága” kategóriában.\*\*\*



## Környezettudatos kivitel

- ▶ Az energiakezelési funkciók csökkentik az energiafogyasztást aktív vagy alvó módban.
- ▶ Az alapállásban bekapcsolt kétoldalas nyomtatás papírt takarít meg.
- ▶ A fogyasztói használat után újrahasznosított anyagok alkalmazása miatt a gyártásban kevesebb természetes erőforrást használunk fel.
- ▶ A készülék ezüst EPEAT® és ENERGY STAR® tanúsítvánnyal rendelkezik.
- ▶ A díjnyertes Lexmark Kellékanyag-visszagűjtési Programon keresztül újrahasznosíthatja a használt festékkazettákat.

\*A nyomtatási és másolási sebesség meghatározása az ISO/IEC 24734 és az ISO/IEC 24735 szabvány szerint történt (ESAT). További információkért lásd: [www.lexmark.com/ISOspeeds](http://www.lexmark.com/ISOspeeds).

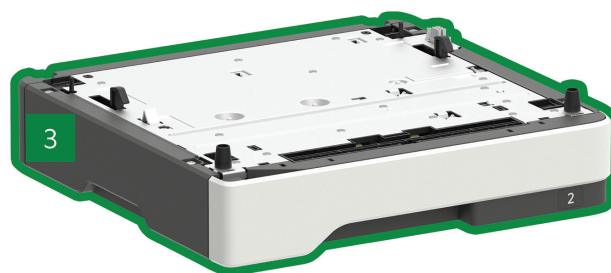
\*\*A nyomtatható oldalak átlagos számának közlése az ISO/IEC 19752 szabványnak megfelelően történik.

\*\*\* Nyugat-európai adatok alapján megítélt díj

# Lexmark B2442dw



vagy



- 1 B2442dw 2 soros-kijelzővel  
10,2 x 15,7 x 14,7 hüvelyk  
260 x 399 x 374 mm
- 2 550 lapos tálca  
5 x 15,7 x 14,7 hüvelyk  
126 x 389 x 374 mm

- 3 250 lapos tálca  
3,7 x 15,7 x 14,7 hüvelyk  
95 x 389 x 374 mm

■ Alapfelszereltség

■ Külön megvásárolható

Egy külön megvásárolható tálca is felszerelhető rá.

© Lexmark, 2018. Minden jog fenntartva.

A Lexmark, a Lexmark embléma és az Unison a Lexmark International, Inc. bejegyzett védjegyei az Egyesült Államokban és/vagy más országokban. Az AirPrint és az AirPrint embléma az Apple, Inc. védjegyei. Az ENERGY STAR® az Egyesült Államokban bejegyzett végjegy. Az EPEAT® az EPEAT, Inc. bejegyzett védjegye az Egyesült Államokban és más országokban. A Google Cloud Print a Google Inc. védjegye. A MOPRIA®, a Mopria® embléma™ és a Mopria® Alliance emblémák a Mopria Alliance, Inc. védjegyei, szolgáltatásjegyei vagy tanúsító védjegyei az Egyesült Államokban és más országokban. Minden más védjegy a megfelelő tulajdonosok védjegye.

Ez a termék az OpenSSL Project által az OpenSSL Toolkit szolgáltatásban való használatra fejlesztett szoftvert tartalmaz ([http:// www.openssl.org/](http://www.openssl.org/)).

## Termékjellemzők

## Lexmark B2442dw

## Nyomatás

Kijelző	2 soros 128 x 32 pixeles APA (All Points Addressable) monokróm OLED kijelző
Nyomatási sebesség: Akár <sup>4</sup>	fekete: 40 lap/perc
Első oldal kinyomatási ideje	fekete: 6.25 másodperc
Nyomatás felbontása	fekete: 1200 Képmínőség, 1200 x 1200 dpi, 2400 képmínőség, 300 x 300 dpi, 600 x 600 dpi
Memória / Processzor	alapmodell: 512 MB / maximális: 512 MB / 1.0 GHz MHz
Merevlemez	Nem elérhető
Javasolt havi terhelés <sup>2</sup>	1000 - 10000 lap
Maximális havi terhelhetőség: akár <sup>3</sup>	100000 lap/hónap

Kellékanyag<sup>7</sup>

Kazetta nyomtatható oldalainak száma <sup>1</sup>	akár: 3 000 oldalas kapacitású festékkazetta, 6 000 oldalas nagy kapacitású festékkazetta
Képkalkáló egység becsült kapacitása: akár	60000 oldal, nyomtatási feladatonként átlag 3 letter/A4 oldallal és 5% fedettséggel számolva
A termékkel szállított festék <sup>1</sup>	ek: 2 500-oldalas Return Program induló festékkazetta

## Papírkezelés

Papír kezelés alapkiépítés	250 lapos bemenet, 100 lapos többcélú lapadagoló, 150 lapos kimeneti tároló, Integrált duplex
Opció papír kezelési	250 lapos tálca, 550 lapos tálca, 550 lapos zárható tálca
Bemeneti lapkapacitás: Akár	alapkiépítés: 350 75 g/m <sup>2</sup> -es lapok / maximális: 900 75 g/m <sup>2</sup> -es lapok
Kimeneti lapkapacitás: Akár	alapkiépítés: 150 75 g/m <sup>2</sup> -es lapok / maximális: 150 75 g/m <sup>2</sup> -es lapok
Támogatott média típusok	Kártya készlet, borítékok, Papírcímkék, Közönséges papír, A főlíák, Lásd az „Útmutató a papírokhoz és speciális nyomathordozókhoz” dokumentumot
Támogatott média méretek	10 boríték, 7 3/4 boríték, 9 boríték, A4, A5, DL boríték, Végrehajtó, ívlap, JIS-B5, Jogi, Levél, Nyilatkozat, Egyetemes, Oficio, A6

Általános<sup>4</sup>

Szabványos portok	Hi-Speed tanúsítvánnyal rendelkező USB 2.0 specifikáció (B típus), Gigabit Ethernet (10/100/1000), 802.11b/g/n vezeték nélküli
Zajszint: működés közben	nyomatás: 55 dBA
Különleges működési környezet	Hőmérséklet: 16 - 32 °C, Relatív páratartalom: 8 - 80%, Magasság: 0 - 5000 méter
Garancia <sup>8</sup>	4-year guarantee (upon registration)
Méret (mm - magasság x szélesség x mélység) / Súly	260 x 399 x 374 mm / 14.0 kg
Cikkszám	36SC230

A jelen brosrúban szereplő információk előzetes bejelentés nélkül megváltozhatnak. A Lexmark nem felelős a hibákért vagy a hiányosságokért.

<sup>1</sup> Átlagos szabványos oldalkapacitására deklarált érték az ISO / IEC 19752. <sup>2</sup>Az "Ajánlott havi lapmennyiség" olyan oldalak köre, amelyek segítenek az ügyfeleknek értékelni a Lexmark termékajánlatait azon hónapok átlagos száma alapján, amelyeket az ügyfelek havonta szándékoznak nyomtatni az eszközön. A Lexmark azt javasolja, hogy a havi oldalszám az optimális készülék teljesítményének a megadott tartományon belül legyen, olyan tényezőkön alapulva, mint például: kellékek cserélési intervallumai, papírterhelési időközök, sebesség és tipikus felhasználói használat. <sup>3</sup>A "Maximális havi teljesítményciklus" az a maximális számú oldal, amelyet egy készülék egy hónapon belül több művelet használatával képes kiszolgálni. Ez a mutató összehasonlítja a többi Lexmark nyomtatóval és MFP-vel szembeni robusztusságot. <sup>4</sup>A nyomtatókat bizonyos licenc / szerződés feltételei mellett adják el. További részletek: [www.lexmark.com/printerlicense](http://www.lexmark.com/printerlicense). <sup>5</sup>A tényleges hozam más tényezők, például a készülék sebessége, a papírméret és a papíradagolási orientáció, a festéktakarékosság, a tálcaforrás, a csak fekete-fehér nyomtatás aránya és az átlagos nyomtatási feladat összetettsége alapján változhat. <sup>6</sup>Az ISO / IEC 24734 és az ISO / IEC 24735 szabvány (ESAT) szerint mért nyomtatási és másolási sebesség. További információ: [www.lexmark.com/ISOspeeds](http://www.lexmark.com/ISOspeeds). <sup>7</sup>A termék csak olyan helyettesítő patronokkal működik, amelyeket egy adott földrajzi régióban való használatra terveztek. További részletek: [www.lexmark.com/regions](http://www.lexmark.com/regions). <sup>8</sup>Az ajánlat akkor érvényes, ha a terméket a vásárlás napjától számított 90 napon belül regisztrálja. A kellékanyagokra és/vagy fogyóanyagokra, például a beégető és továbbító egységre nem vonatkozik. A részletes feltételeket a [lexmark.com/myguarantee](http://lexmark.com/myguarantee) oldalon találja.