



 Lexmark™

MS320/MS420 család

Megbízhatóság. Biztonság. Hatékonyság.



MS421dw külön megvásárolható tálcával



Lexmark MS320/MS420 család

Teremtse meg a tökéletes egyensúlyt a teljesítmény és a megfizethető ár között a kis munkacsoportokba szánt, kétoldalas nyomtatást, fejlett védelmet és kiváló tartósságot nyújtó fekete-fehér nyomtatóval. A Lexmark MS320/420 család többmagos processzora akár 40 oldal/perces nyomtatást biztosít*, míg a hosszú élettartamú alkatrészek csökkentik a leállások számát. A készülékek szabványos USB- és gigabites Ethernet-, valamint a MS421dw típus Wi-Fi-kapcsolattal csatlakoztatható a hálózatra.



Végezzen el több feladatot

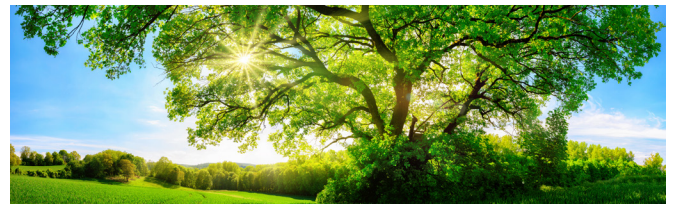
- ▶ Az 1 GHz-es kétmagos processzornak és 512 MB-os memóriának köszönhetően könnyedén megbirkózik minden nyomtatási munkával.
- ▶ Percenként akár 40 (MS421dn, MS421dw) vagy 36 oldalt (MS321dn) nyomtathat.
- ▶ Kétsoros LCD-kijelző segítségével konfigurálhatja, kezelheti és figyelheti a rendszer fontos információit.
- ▶ A papírtálcában többféle nyomathordozót használhat az A6 és a Legal méretek között, valamint kisebb nyomathordozókat és borítékokat a 100 lapos többfunkciós adagolóban.

Mindig használatra kész

- ▶ A hosszú élettartamú beégető egység és képpalkotó alkatrészek meghosszabbítják a rendelkezésre állást.
- ▶ Az Unison™ csere festékkazetták akár 20 000 kiváló minőségű oldalt** képesek nyomtatni.
- ▶ A 900 lapos maximális bemeneti kapacitás kevesebb megszakítást jelent.
- ▶ Tartós, hosszú használatra tervezett fémkeret.

Robusztus, beépített biztonsági megoldások

- ▶ A Lexmark teljes biztonsági architektúrája megvédi az adatait a dokumentumokban, a készülékeken, a hálózaton és mindenütt ezek között.
- ▶ Számos beépített funkció erősíti az eszközök védelmét a támadások ellen, például a bizalmas nyomtatás, az ellenőrző naplózás és egyébek is.
- ▶ Az MS421dn és MS421dw beépített bizalmas nyomtatási funkciója egyszerű PIN-kóddal növeli a nyomtatott dokumentumok biztonságát.
- ▶ Keypoint Intelligence - a Buyers Lab a Lexmarknak ítélte a neves BLI PaceSetter díjat a „Dokumentumbeolvasás biztonsága” kategóriában.***



Környezettudatos kivitel

- ▶ Az energiakezelési funkciók csökkentik az energiafogyasztást aktív vagy alvó módban.
- ▶ Az alapállásban bekapcsolt kétoldalas nyomtatás papírt takarít meg.
- ▶ A fogyasztói használat után újrahasznosított anyagok alkalmazása miatt a gyártásban kevesebb természetes erőforrást használunk fel.
- ▶ A készülék ezüst EPEAT® és ENERGY STAR® tanúsítvánnyal rendelkezik.
- ▶ A díjnyertes Lexmark Kellékanyag-visszagűjtési Programon keresztül újrahasznosíthatja a használt festékkazettákat.

*A nyomtatási és másolási sebesség meghatározása az ISO/IEC 24734 és az ISO/IEC 24735 szabvány szerint történt (ESAT). További információkért lásd: www.lexmark.com/ISOspeeds.

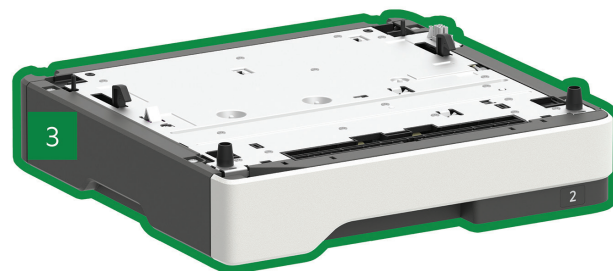
**A nyomtatható oldalak átlagos számának közlése az ISO/IEC 19752 szabványnak megfelelően történtik.

Lexmark MS320/MS420 család



- 1 MS320/MS420 család 2 soros kijelzővel
10,2 x 15,7 x 14,7 hüvelyk
260 x 399 x 374 mm
- 2 550 lapos tálca
5 x 15,7 x 14,7 hüvelyk
126 x 389 x 374 mm

vagy



- 3 250 lapos tálca
3,7 x 15,7 x 14,7 hüvelyk
95 x 389 x 374 mm

■ Alapfelszereltség

■ Külön megvásárolható

Egy külön megvásárolható tálca is felszerelhető rá.

© Lexmark, 2018. Minden jog fenntartva.

A Lexmark, a Lexmark embléma és az Unison a Lexmark International, Inc. bejegyzett védjegyei az Egyesült Államokban és/vagy más országokban. Az AirPrint és az AirPrint embléma az Apple, Inc. védjegyei. Az ENERGY STAR® az Egyesült Államokban bejegyzett végjegy. Az EPEAT® az EPEAT, Inc. bejegyzett védjegye az Egyesült Államokban és más országokban. A Google Cloud Print a Google Inc. védjegye. A MOPRIA®, a Mopria® embléma™ és a Mopria® Alliance emblémák a Mopria Alliance, Inc. védjegyei, szolgáltatásjegyei vagy tanúsító védjegyei az Egyesült Államokban és más országokban. A többi védjegy a megfelelő tulajdonosok védjegye.

Ez a termék az OpenSSL Project által az OpenSSL Toolkit szolgáltatásban való használatra fejlesztett szoftvert tartalmaz ([http:// www.openssl.org/](http://www.openssl.org/)).

Termékjellemzők	Lexmark MS321dn	Lexmark MS421dn	Lexmark MS421dw
Nyomatás			
Kijelző	2 soros 128 x 32 pixeles APA (All Points Addressable) monokróm OLED kijelző		
Nyomatási sebesség: Akár ⁶	fekete: 36 lap/perc		fekete: 40 lap/perc
Első oldal kinyomatási ideje	fekete: 6.5 másodperc		fekete: 6.25 másodperc
Nyomatás felbontása	fekete: 1200 Képmínőség, 1200 x 1200 dpi, 2400 képmínőség, 300 x 300 dpi, 600 x 600 dpi		
Memória / Processzor	alapmodell: 512 MB / maximális: 512 MB / 1000 MHz		alapmodell: 512 MB / maximális: 512 MB / 1000 MHz
Merevlemez	Nem elérhető		
Javasolt havi terhelés ²	500 - 6000 lap		1000 - 10000 lap
Maximális havi terhelhetőség: akár ³	50000 lap/hónap		100000 lap/hónap
Kellékanyag⁷			
Kazetta nyomtatható oldalainak száma ¹	akár: 6000 oldalas kapacitású kazetta, 15 000 oldalas nagy hozamú patron	akár: 6000 oldalas kapacitású kazetta, 15 000 oldalas nagy hozamú patron, 20 000 oldalas extra nagy kapacitású festékkazetta	
Képfelviteli egység becsült kapacitása: akár	60000 oldal, nyomtatási feladatonként átlag 3 letter/A4 oldalal és 5% fedettséggel számolva		
A termékkel szállított festék ¹	ek: 2 000-oldalas Return Program induló festékkazetta		ek: 3 000-oldalas Return Program induló festékkazetta
Papírkezelés			
Papír kezelés alapkiépítés	250 lapos bemenet, 100 lapos többcélú lapadagoló, 150 lapos kimeneti tároló, Integrált duplex		
Opció papír kezelése	250 lapos tálca, 550 lapos tálca, 550 lapos zárható tálca		
Bemeneti lapkapacitás: Akár	alapkiépítés: 350 75 g/m ² -es lapok / maximális: 900 75 g/m ² -es lapok		
Kimeneti lapkapacitás: Akár	alapkiépítés: 150 75 g/m ² -es lapok / maximális: 150 75 g/m ² -es lapok		
Támogatott média típusok	Kártya készlet, borítékok, Papírcimkék, Közöséges papír, A fóliák, Lásd az „Útmutató a papírokhöz és speciális nyomathordozókhoz” dokumentumot		
Támogatott média méretek	10 boríték, 7 3/4 boríték, 9 boríték, A4, A5, B5 boríték, C5 boríték, DL boríték, Végrehajtó, ívlap, JIS-B5, Jogi, Levél, Nyilatkozat, Egyetemes, Ofíció, A6	10 boríték, 7 3/4 boríték, 9 boríték, A4, A5, DL boríték, Végrehajtó, ívlap, JIS-B5, Jogi, Levél, Nyilatkozat, Egyetemes, Ofíció, A6	
Általános⁴			
Szabványos portok	Hi-Speed tanúsítvánnyal rendelkező USB 2.0 specifikáció (B típus), Gigabit Ethernet (10/100/1000)		Hi-Speed tanúsítvánnyal rendelkező USB 2.0 specifikáció (B típus), Gigabit Ethernet (10/100/1000), 802.11b/g/n vezeték nélküli
Zajszint: működés közben	nyomatás: 54 dBA		nyomatás: 55 dBA
Különleges működési környezet	Relatív páratartalom: 8 - 80%, Hőmérséklet: 10 - 32 °C, Magasság: 0 - 5000 méter		Hőmérséklet: 16 - 32 °C, Relatív páratartalom: 8 - 80%, Magasság: 0 - 5000 méter
Garancia	1-Year Return-to-Base Service		
Méret (mm - magasság x szélesség x mélység) / Súly	260 x 399 x 374 mm / 13.9 kg		260 x 399 x 374 mm / 14.0 kg

A jelen brosrában szereplő információk előzetes bejelentés nélkül megváltozhatnak. A Lexmark nem felelős a hibákért vagy a hiányosságokért.

¹ Átlagos szabványos oldalkapacitására deklarált érték az ISO / IEC 19752. ²Az "Ajánlott havi lapmennyiség" olyan oldalak köre, amelyek segítenek az ügyfeleknek értékelni a Lexmark termékajánlatát azon hónapok átlagos száma alapján, amelyeket az ügyfelek havonta szándékoznak nyomtatni az eszközön. A Lexmark azt javasolja, hogy a havi oldalszám az optimális készülék teljesítményének a megadott tartományon belül legyen, olyan tényezőkön alapulva, mint például: kellek cserélési intervallumai, papírteljesítményi időközök, sebesség és tipikus felhasználói használat. ³A "Maximális havi teljesítményciklus" az a maximális számú oldal, amelyet egy készülék egy hónapon belül több művelet használatával képes kiszolgálni. Ez a mutató összehasonlíja a többi Lexmark nyomtatóval és MFP-vel szembeni robusztusságot. ⁴A nyomtatókat bizonyos licenc / szerződés feltételei mellett adják el. További részletek: www.lexmark.com/printerlicense. ⁵A tényleges hozam más tényezők, például a készülék sebessége, a papírméret és a papíradagolási orientáció, a festéktakarékosság, a tálcaforrás, a csak fekete-fehér nyomtatás aránya és az átlagos nyomtatási feladat összetettsége alapján változhat. ⁶Az ISO / IEC 24734 és az ISO / IEC 24735 szabvány (ESAT) szerint mért nyomtatási és másolási sebesség. További információ: www.lexmark.com/ISOspeeds. ⁷A termék csak olyan helyettesítő patronokkal működik, amelyeket egy adott földrajzi régióban való használatra terveztek. További részletek: www.lexmark.com/regions.