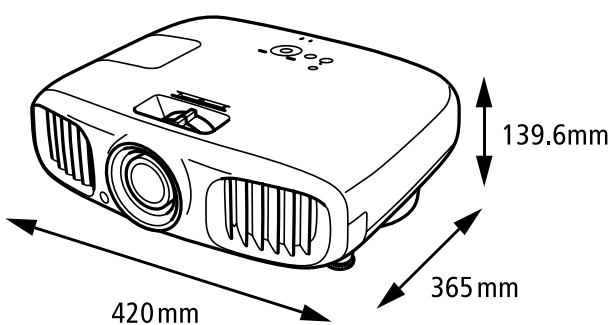


## MŰSZAKI ADATOK

Típuszám	EH-TW5910	EH-TW6100	EH-TW6100W
Vetítési rendszer	RGB folyadékkristályos vetítőrendszer	✓	✓
Vetítési mód	Elöl/hátul rögzíthető/mennyezetre szerelhető	✓	✓
LCD	Képpontok száma	2 073 600 képpont (1920 x 1080) x 3	✓
	Natív felbontás	1080p	✓
	Méret	0,61 hüvelyk széles panel MLA-val (D9, C2Fine, 12 bites)	✓
Fénykibocsátás/Színesfény kibocsátás (színes fényerő)	2100 lm / 2100 lm	2300 lm / 2300 lm	2300 lm / 2300 lm
Képernyőméret (vetítési távolság)	30 – 300 hüvelyk [0,87 – 8,9 m] (Zoom: széles)	✓	✓
	30 – 300 hüvelyk [1,42 – 14,5 m] (Zoom: Tele)	✓	✓
Kontraszt	20.000:1	40.000:1	40.000:1
3D formátum	Frame Packing	1080p 24, 720p 50/60	✓
	Side by Side	1080p 50/60, 1080i 50/60, 720p 50/60	✓
	Top and Bottom	1080p 24, 720p 50/60	✓
WirelessHD	Nem elérhető	Nem elérhető	Támogatott
Vetítőobjektív	Típus	Optikai zoom (manuális) / fókusz (manuális)	✓
	Rekeszérték	1,51-1,99	✓
	Fókusz távolság	18,2-29,2 mm	✓
	Vetítési arány	1,32 - 2,15:1	✓
	Nagyítási/kicsinyítési arány	1-1,6	✓
Objektívsapka	Objektívsapka (zsinór nélkül)	✓	
Lámpa típusa	230W UHE (E-TORL)	✓	
Ventilátorzaj	Energiafogyasztás: ECO	24dB (Színmód: Cinema)	✓
Támogatott videójelek	480i / 576i / 480p / 576p / 720p / 1080i / 1080p NTSC x 1 / NTSC4.43 x 1 / PAL x 1 / M-PAL x 1 / N-PAL x 1 / PAL60 x 1 / SECAM x 1		
Digitális bemenet	HDMI x 2	✓	
Videobemenet	Komponens x 1, kompozit RCA (sárga) x 1, Audio L/R pár RCA (piros/fehér) x 1	✓	
USB PC nélküli diavetítés	USB, A típusú x 1	✓	
Analog RGB bemenet	D-sub 15 tűs x 1	✓	
Vezérlő I/O	RS-232C	✓	
Beépített hangszóró	Hangkimenet	Sztereó: 2 db 10 wattos	✓
Színmód	Automatikus, dinamikus, nappali szoba, természetes, mozi, 3D dinamikus, 3D mozi		
Beállítási funkciók	Automatikus írisz	Vezérelt, automatikus beállítás a videoforráshoz (Felhasználói nagy sebességű/normál/kikapcsolva a képernyőn)	
	Képarány mód	Auto / normál / teljes / zoom / széles	
Trapézkorrekció	Függőleges: -30 – +30 fok (automatikus)	✓	
	Vízszintes: -30 – +30 fok (csúsztatva)	✓	
Üzemi hőmérséklet	5°C – 35°C (41°F–95°F)	✓	
Tápfeszültség	100 - 240 V AC +/- 10%, 50/60 Hz	✓	
Levegő-kivezetés iránya	Elöl	✓	
Légbeömlő nyílás iránya	Elöl	✓	
Méretek	Láb nélküli (SZÉ x MA x MÉ)	420 x 137 x 365 mm	✓
	Maximális méret (SZÉ x MA x MÉ)	420 x 139 x 365 mm	✓
Súly	Kb. 6,0 kg		Kb. 6,2 kg
Super-Resolution	5 fokozat (csak 2D módban)	✓	
2D - 3D konverzió	3 fokozat	✓	
Mellékelt kiegészítők	Tápkábel (3 m), távirányító, elem, használati útmutatók, HDMI-kábelbilincs x 2, vezeték nélküli HD jeladó (csak EH-TW6100W esetén), Full HD 3D RF aktív záras szemüveg x 1, (csak EH-TW6100 és EH-TW6100W esetén)		
Egyéb funkciók	Fényerővezérlés, Epson Super white, egyedi gammakorrekció, hattengelyes színállítás, bővíthető élességbeállítás, Dőlésszög (0 - 10,0 fok), Memória (1-10)		



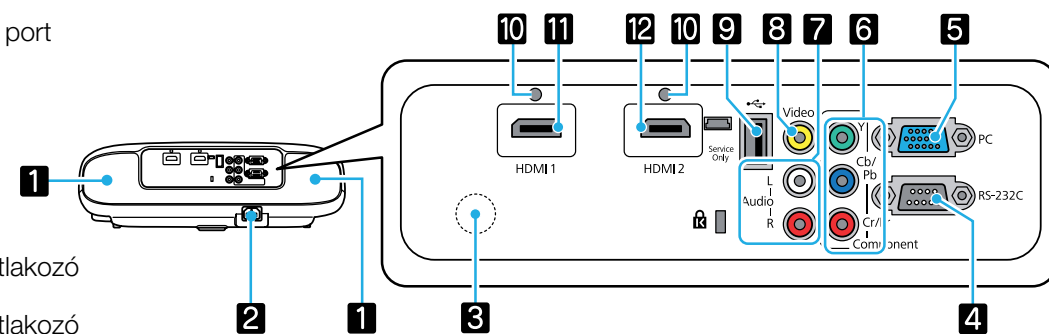
## OPCIONÁLIS TARTOZÉKOK

Tartalék lámpa	ELPLP68
Légszűrő	1 lap ELPAF38
Mennyezeti konzol	ELPMB22
	ELPMB30
Mennyezeti cső	668 - 918 mm, fehér ELPPF13
	918 - 1168 mm, fehér ELPPF14
RF 3D szemüveg	ELPGS03
USB töltőadapter	ELPAC01



## CSATLAKOZÓK

- 1 Hangszóró
- 2 Tápfeszültség bemenet
- 3 Távirányító fényérzékelő
- 4 RS-232C port
- 5 PC bemeneti csatlakozó
- 6 Komponens bemeneti csatlakozó
- 7 Audio (L-R) bemeneti port
- 8 Kompozit video port
- 9 USB port
- 10 Kábeltartó
- 11 HDMI1 bemeneti csatlakozó
- 12 HDMI2 bemeneti csatlakozó



## Better Products for a Better Future

A WiHD™ logót a WirelessHD, LLC. engedélyével használjuk.

További információkért keresse fel az Epson magyarországi képviseletét, vagy látogasson el a [www.epson.hu](http://www.epson.hu) webhelyre. Nem minden termék érhető el minden országban. További részletekről érdeklődjön az Epson magyarországi képviseleténél.

Epson Europe B.V.  
Magyarországi Fióktelepe  
Infopark sétány 1. II. em. (11. épület)  
1117 Budapest  
Tel: +36 1 382 7680  
Fax: +36 1 382 7689

Ingyenesen hívható ügyfélszolgálat:  
06 80 014 783  
[www.epson.hu](http://www.epson.hu)

A védjegyek és a bejegyzett védjegyek a Seiko Epson Corporation vagy a megfelelő tulajdonosok védjegyei. A termékinformációk előzetes értesítés nélkül változhatnak.



## EPSON EH-TW5910, EH-TW6100 ÉS EH-TW6100W

# NAGY FÉNYEREJŰ 3D HD HÁZIMOZI KIVETÍTŐK



ÖNNEK  
TERVEZVE



**EPSON**  
EXCEED YOUR VISION

# FULL HD 2D ÉS 3D ÉLMÉNY

## Kitűnő fényerő

A kiemelkedő fehér- és színesfény kibocsátásnak köszönhetően lenyűgözően élénk és részletgazdag Full HD 2D és 3D képet vetíthet bárhol, bármilyen fényviszonyok között: meglekintethet mozifilmeket, játszhat videojátékokat vagy szurkolhat kedvenc csapatának.

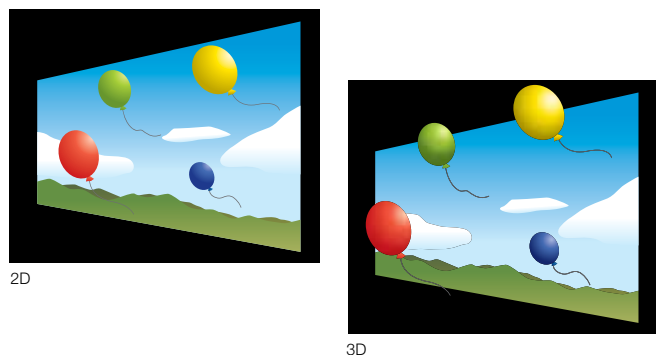


A nagy fényerőnek köszönhetően az Epson azon gyártók egyike, akik elérték a digitális mozis szabványokban meghatározott fényerőt.

## Konverzió 2D-ből 3D-be

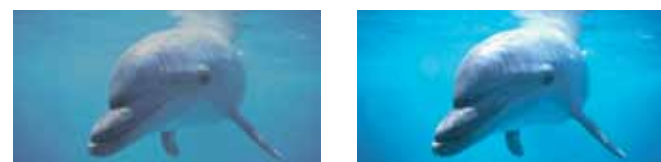
### Alakítsa át a Full HD 2D felvételeket 3D-re!

A felhasználó egyetlen gombnyomással válthatja a kétdimenziós nagy felbontású filmeket és videojátékokat lenyűgöző háromdimenziós tartalomra. Így még több 3D tartalmat jeleníthet meg.



## E-TORL

A projektor nagy fényerejét a kicsi, mégis nagy teljesítményű 230W E-TORL lámpa biztosítja (Epson optimalizált, kettős fényvisszaverésű lámpa).



Alacsonyabb fényerejű projektor környezeti megvilágítással

EH-TW6100 sorozat környezeti megvilágítással

## D9 C²Fine technológiájú panelek

Kis mérete ellenére az új D9 C²Fine technológiájú panel a korábrinál nagyobb fényerőt biztosít a nagyobb méretének köszönhetően.

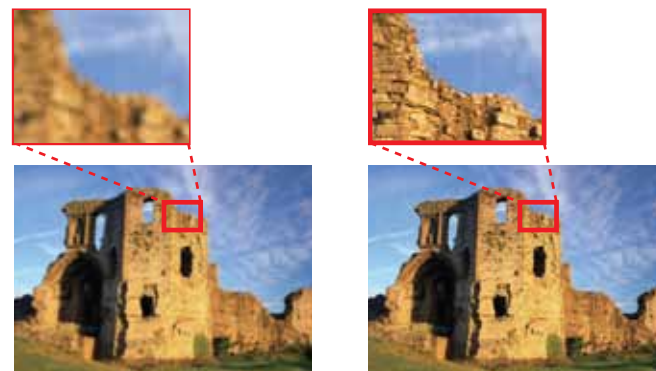


# NAGYOBB FELBONTÁS

## Super Resolution

### Élesebb képek

A Super Resolution technológia biztosítja, hogy a vetített kép tiszta és éles legyen a tartalomtól függetlenül. Csökkenti a nagyításkor jelentkező elmosódást, és a DVD-felvételeket is sokkal jobb minőségben engedi megjeleníteni.



Super Resolution technológia nélkül

Super Resolution technológiával

## Automatikus színoptimalizálás

### Tökéletes színbeállítások minden alkalommal

A projektor automatikusan kiválasztja a megfelelő színmodot a helyiségben uralkodó fényviszonyok automatikus észlelésével. Menübeállítások helyett a felhasználó így inkább a moziélményben merülhet el.

Fényerő	Használati környezet		Átmenet
	Képek	Leírás	
300-Lx		Nappal is jól látható	
200-300lx		Naplementénél is jól látható	
100-200lx		Nappali fénynél, környezeti megvilágításban	
30-100lx		Éjszakai fénynél, környezeti megvilágításban	
0-30lx		Éjszakai fénynél, környezeti megvilágítás nélkül	

\*1 A 40 000:1 kontrasztarány csak az EH-TW6100/W készülék esetén érvényes. Az EH-TW5910 készülék kontrasztaránya 20 000:1.

## Beépített hangszórók

### Két 10W-os beépített hangszórgzó

Az EH-TW6100 sorozatú projektorok két beépített hangszórral rendelkeznek, így külső hangszóró csatlakoztatása nélkül is kiváló minőségű hangot élvezhet.



## 40 000:1 kontrasztarány\*1

### Fejlett automatikus írisz technológia

Az Epson automatikus írisze minden környezetben azt a rekesznyt állítja be, amely a tökéletes kontraszt és fényerő eléréséhez szükséges. A világos filmjelenetek élesek és tiszták, míg a sötét, árnyékos jelenetek gazdag, mély fekete színekkel bizonyítanak.



Alacsony kontrasztarányú projektor



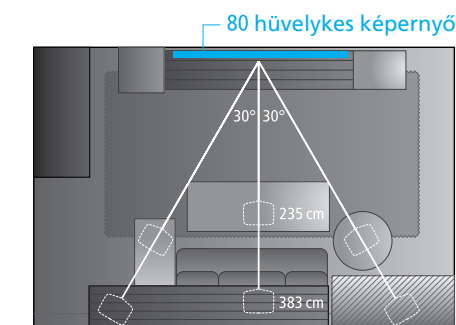
EH-TW6100 sorozat

# EGYSZERŰ TELEPÍTÉS

## Rugalmas elhelyezés

### Trapézkorrekció – Szabályos kép vetítése

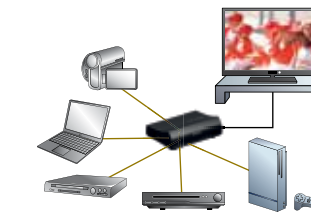
A projektor beüzemelése gyors és egyszerű az automatikus függőleges és manuális vízszintes trapézkorrekció segítségével. A kép beállítása a projektor elhelyezésétől függetlenül könnyű, a trapézkorrekciónak köszönhetően a kép szabályos alakú lesz. Ez a készülék tökéletes megoldást nyújt, ha meg szeretne nézni egy filmet, online játékkal szeretne játszani vagy nem szeretne lemaradni egy fontos sporteseményről.



## WirelessHD

### Nincs szükség HDMI kábelre

Elmerülhet a Full HD képmínőség élményében kábelek nélkül a WiHD eszközök valós időben történő közvetlen csatlakoztatásával a projektorhoz.\*2 A nem WiHD eszközöket pedig az Epson új wirelessHD jeladóhoz HDMI-n keresztül csatlakoztathatja. A valós idejű, nagy felbontású WiHD kapcsolat révén a filmek és más tartalmak késedelem vagy veszteség nélkül jelennek meg. Az új wirelessHD jeladó öt HDMI bemenettel, egy átmenő bemenettel és egy digitális audio bemenettel rendelkezik. Tehát összesen öt különböző bemenettel, a kábelek folyamatos cserélgetése nélkül. Az öt bemenet közül a projektor távirányítójával is könnyen választhat.



5 HDMI bemenet és átmenő bemenet

## Előlap szellőzés

### Kényelmes betekintési szög

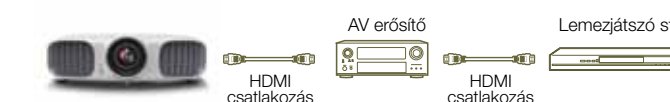
Az előlap szellőzőrendszernek köszönhetően a felhasználó nincs kitéve a kiáramló forró levegő kellemetlen hatásának a felvételek megtekintése közben. Ez azt is jelenti, hogy a projektort könyvespolcra vagy egyéb zárt helyre is elhelyezheti a túlmelegedés veszélye nélkül.



## Távírányító

### Csatlakoztatott eszközök vezérése

A projektor és a csatlakoztatott HDMI eszközök könnyen vezérelhetők egyetlen távirányítóval, amely háttérfényel is rendelkezik, gyenge megvilágítás esetére.



HDMI csatlakozás AV erősítő Lemejátszó stb. HDMI csatlakozás

\*2 A WirelessHD-funkció 27 EU-tagállamban, valamint Horvátországban, Izlandon, Norvégiaiban, Száúd-Arábiában, Svájcban, Törökországban és az Egyesült Arab Emírátsokban elérhető. Az adatok változhatnak. Az egyes piacokon való rendelkezésre állással kapcsolatban az Epson helyi képviselőitől tájékozódhat.