

# OptiPlex 3046M

## Quick Start Guide

Guide d'information rapide

Guia de Início Rápido

Guía de inicio rápido

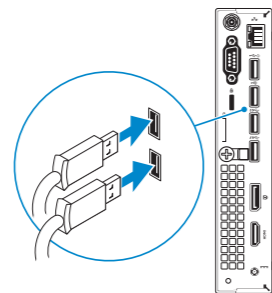


### 1 Connect the keyboard and mouse

Connectez le clavier et la souris

Conecte o teclado e o mouse

Conecte el teclado y el ratón

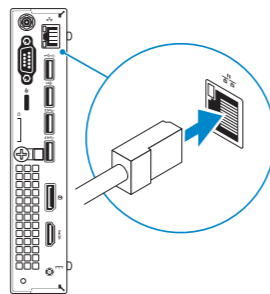


### 2 Connect the network cable – optional

Connectez le câble réseau (facultatif)

Conecte o cabo da internet – opcional

Conecte el cable de red (opcional)

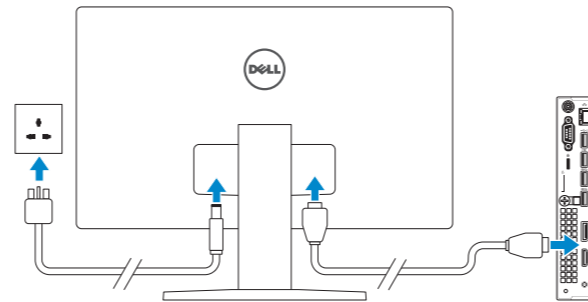


### 3 Connect the display

Connectez l'écran

Conecte a tela

Conecte la pantalla

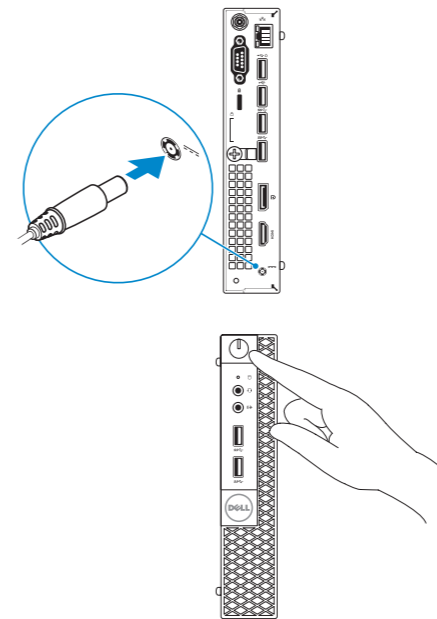


### 4 Connect the power cable and press the power button

Connectez le câble d'alimentation et appuyez sur le bouton d'alimentation

Conecte o cabo de alimentação e pressione o botão liga/desliga

Conecte el cable de alimentación y presione el botón de encendido

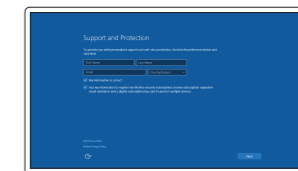


### 5 Finish Windows 10 setup

Terminez l'installation de Windows 10

Termine a configuração do Windows 10

Finalice la configuración de Windows 10

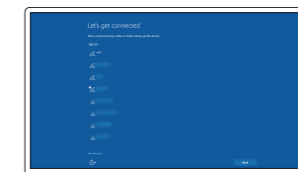


#### Enable Support and Protection

Activer Support et Protection

Ative suporte e proteção

Habilite el soporte y la protección



#### Connect to your network

Connectez-vous à votre réseau

Conectar-se à rede

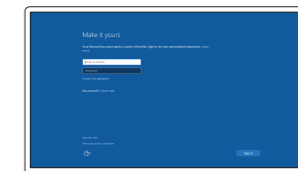
Conéctese a una red

**NOTE:** If you are connecting to a secured wireless network, enter the password for the wireless network access when prompted.

**REMARQUE :** si vous vous connectez à un réseau sans fil sécurisé, saisissez le mot de passe d'accès au réseau sans fil lorsque vous y êtes invité.

**NOTA:** Quando se conectar a uma rede sem fio segura, insira a senha para o acesso a rede sem fio quando solicitado.

**NOTA:** Si se conecta a una red inalámbrica segura, introduzca la contraseña de acceso a la red inalámbrica cuando se le solicite.



#### Sign in to your Microsoft account or create a local account

Connectez-vous à votre compte Microsoft ou créez un compte local

Conectar-se à sua conta da Microsoft ou criar uma conta local

Inicie sesión en su cuenta de Microsoft o cree una cuenta local

## Product support and manuals

Support produits et manuels  
Suporte ao produto e manuais  
Soporte del producto y manuales

[Dell.com/support](#)

[Dell.com/support/manuals](#)

[Dell.com/support/windows](#)

## Contact Dell

Contacter Dell | Entre em contato com a Dell  
Póngase en contacto con Dell

[Dell.com/contactdell](#)

## Regulatory and safety

Réglementations et sécurité | Normatização e segurança  
Normativa y seguridad

[Dell.com/regulatory\\_compliance](#)

## Regulatory model

Modèle réglementaire | Modelo normativo  
Modelo normativo

**D10U**

## Regulatory type

Type réglementaire | Tipo normativo  
Tipo normativo

**D10U001**

## Computer model

Modèle de l'ordinateur | Modelo do computador  
Modelo de equipo

**OptiPlex 3046M**

## Información para NOM, o Norma Oficial Mexicana

La información que se proporciona a continuación se mostrará en los dispositivos que se describen en este documento, en conformidad con los requisitos de la Norma Oficial Mexicana (NOM):

### Importador:

Dell México S.A. de C.V.  
Paseo de la Reforma 2620 - Piso 11.º  
Col. Lomas Altas  
11950 México, D.F.

Número de modelo reglamentario:	D10U
Voltaje de entrada:	19,5 V
Corriente de entrada (máxima):	3,34 A

## Locate Dell apps

Localisez les applications Dell | Localize os aplicativos da Dell

Localice las aplicaciones Dell



### Dell Product Registration

### Register your computer

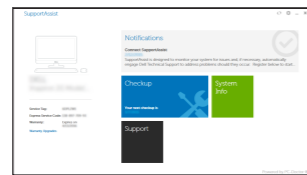
Enregistrez votre ordinateur  
Registrar o computador  
Registre el equipo



### Dell SupportAssist

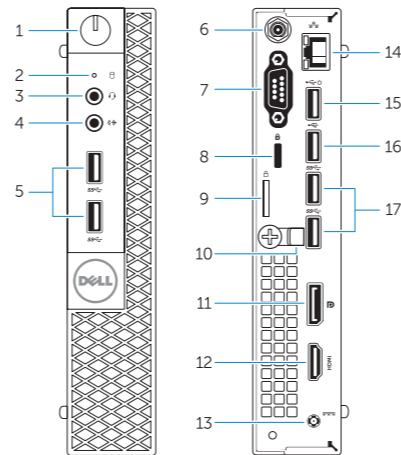
### Check and update your computer

Recherchez des mises à jour et installez-les sur votre ordinateur  
Verifique e atualize o computador  
Busque actualizaciones para su equipo



## Features

Caractéristiques | Recursos | Funciones



1. Power button/Power light
2. Hard-drive activity light
3. Microphone connector
4. Line-out connector
5. USB 3.0 connectors
6. Antenna SMA connector (optional)
7. Serial/PS2/VGA connector (optional)
8. Security-cable slot
9. Padlock ring
10. Cable holder
11. DisplayPort connector
12. HDMI connector
13. Power connector

14. Network connector
15. USB 2.0 connector (Supports Smart Power On)
16. USB 2.0 connector
17. USB 3.0 connectors

1. Bouton d'alimentation/Voyant d'alimentation
2. Voyant d'activité du disque dur
3. Port pour microphone
4. Port sortie ligne
5. Ports USB 3.0
6. Entrée antenne SMA (en option)
7. Port série/PS2/VGA (en option)
8. Emplacement pour câble de sécurité
9. Anneau pour cadenas
10. Serre-câble
11. Port DisplayPort
12. Port HDMI
13. Port d'alimentation

14. Port réseau
15. Connecteur USB 2.0 (Prend en charge la mise sous tension intelligente)
16. Port USB 2.0
17. Ports USB 3.0

1. Botón de alimentación/indicador luminoso de alimentación
2. Indicador luminoso de actividad de la unidad del disco duro
3. Conector para micrófono
4. Conector de línea de salida
5. Conectores USB 3.0
6. Conector de antena SMA (opcional)
7. Conector Serial/PS2/VGA (opcional)
8. Ranura del cable de seguridad
9. Anillo del candado
10. Soporte para el cable
11. Conector DisplayPort
12. Conector HDMI

13. Conector de alimentación
14. Conector de red
15. Conector USB 2.0 (compatible con Smart Power)
16. Conector USB 2.0
17. Conectores USB 3.0

1. Botão/luz de alimentação
2. Luz de atividade do disco rígido
3. Conector do microfone
4. Conector de saída de linha
5. Conectores USB 3.0
6. Conector SMA de antena (opcional)
7. Conector Serial/PS2/VGA (opcional)
8. Slot do cabo de segurança
9. Anel de cadeado
10. Suporte do cabo
11. Conector DisplayPort
12. Conector HDMI
13. Conector de energia

14. Conector de rede
15. Conector USB 2.0 (Suporta Ligação Inteligente)
16. Conector USB 2.0
17. Conectores USB 3.0



0M64GCA00